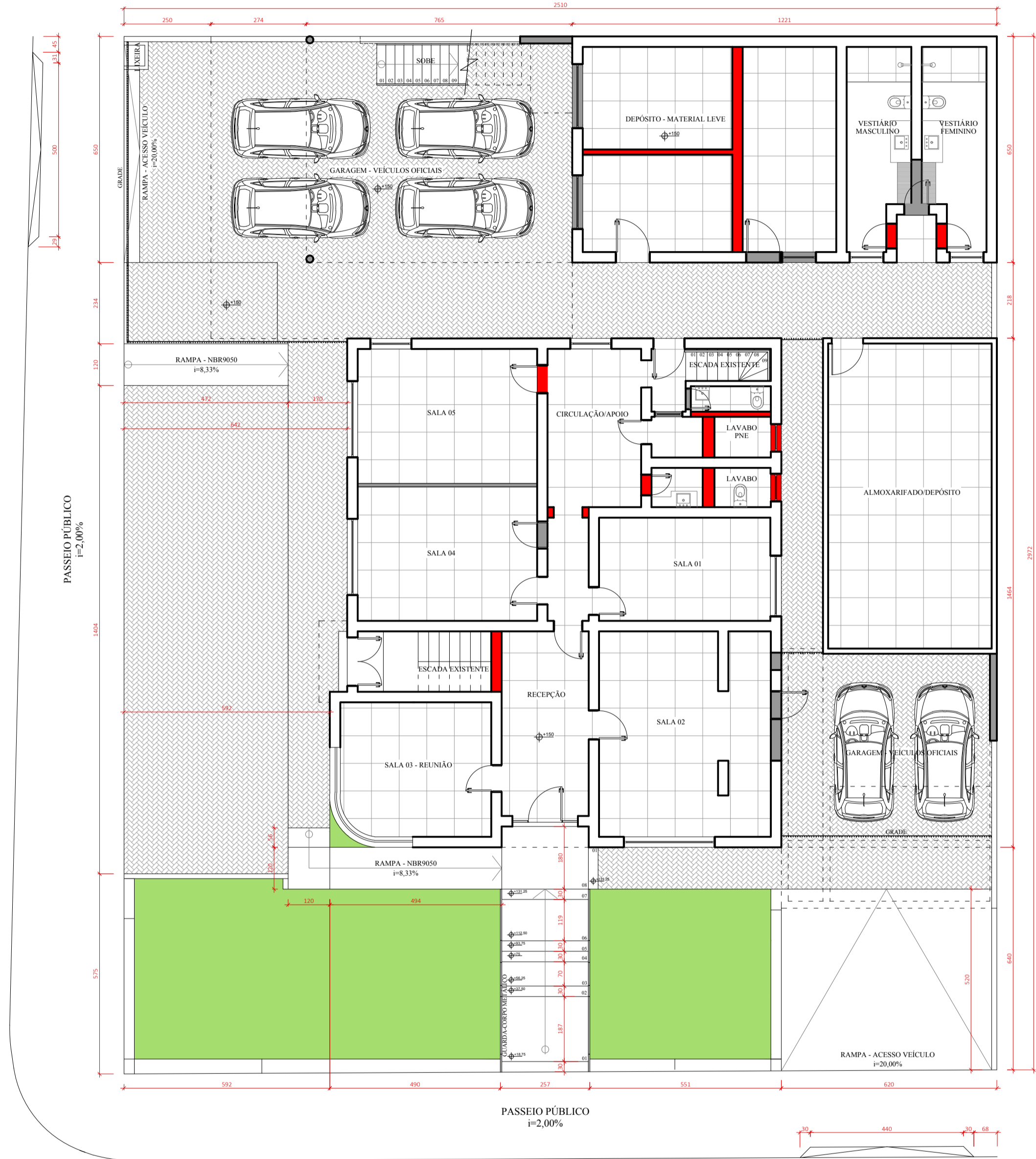




PLANTA DE SITUAÇÃO
ESCALA: 1/2000

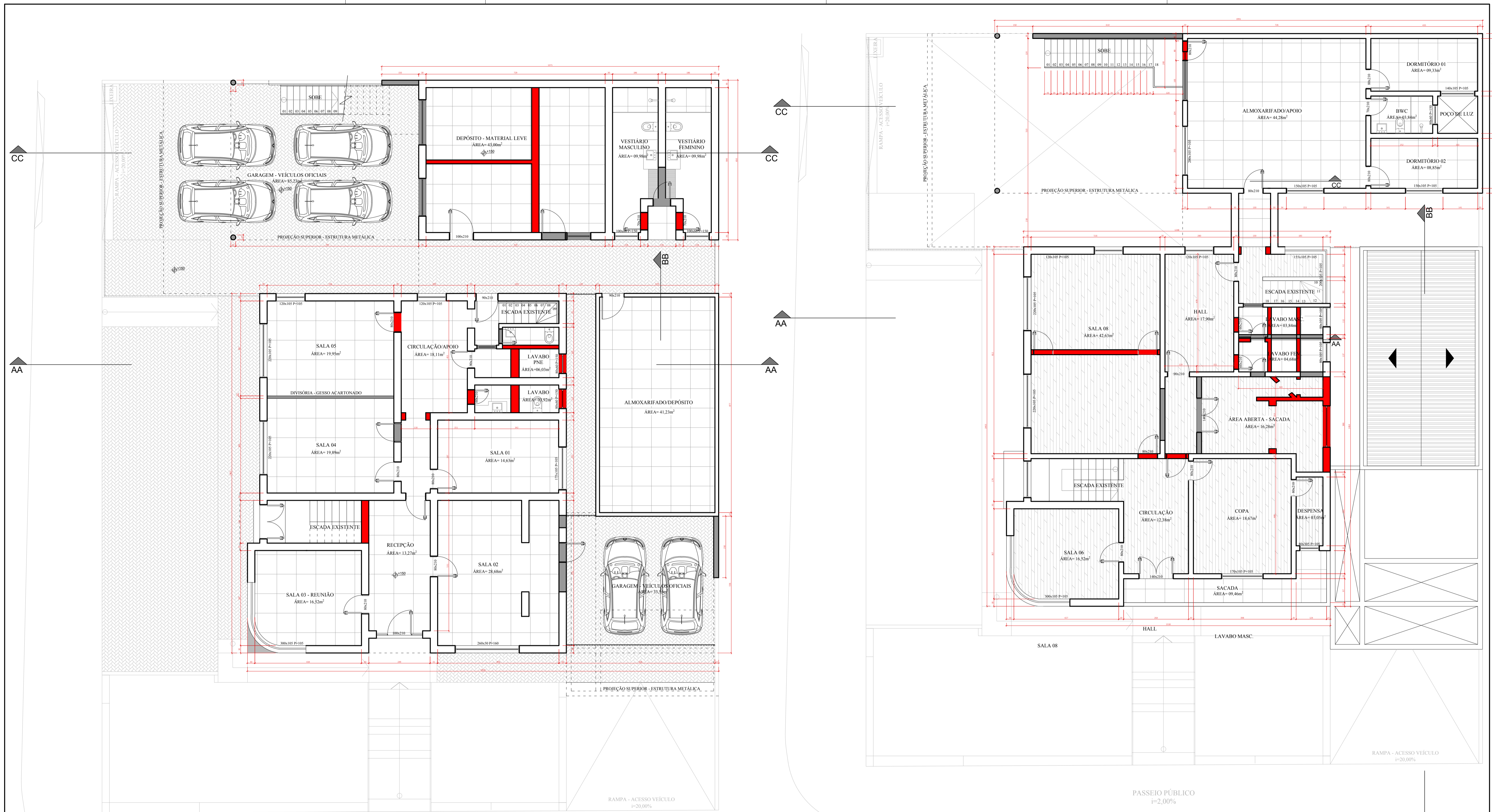


AVENIDA RODOVALHO

IMPLANTAÇÃO
ESCALA: 1/100



TÍTULO REFORMA PRÉDIO - ANTIGA 5ª DP - NOVA SEDE DEFESA CIVIL		
MUNICÍPIO	LOCAL	
TUBARÃO - SC	DEFESA CIVIL - TUBARÃO SC	
CONTRATANTE	RESP. PROJETO	
PREFEITURA MUNICIPAL DE TUBARÃO CNPJ: 02.928.656/0001-33 JOARES CARLOS PONTICELLI ARQUITETO MUNICIPAL	EDUARDO BLASUIS DE ALMEIDA ARQUITETO E URBANISTA - CAJ AB665-3	
CONTEÚDO	DESENHO	
PLANTA DE SITUAÇÃO IMPLANTAÇÃO		
REFERÊNCIA	DATA	FOLHA
	SETEMBRO/2022	01
	ESCALA	04
	INDICADA	



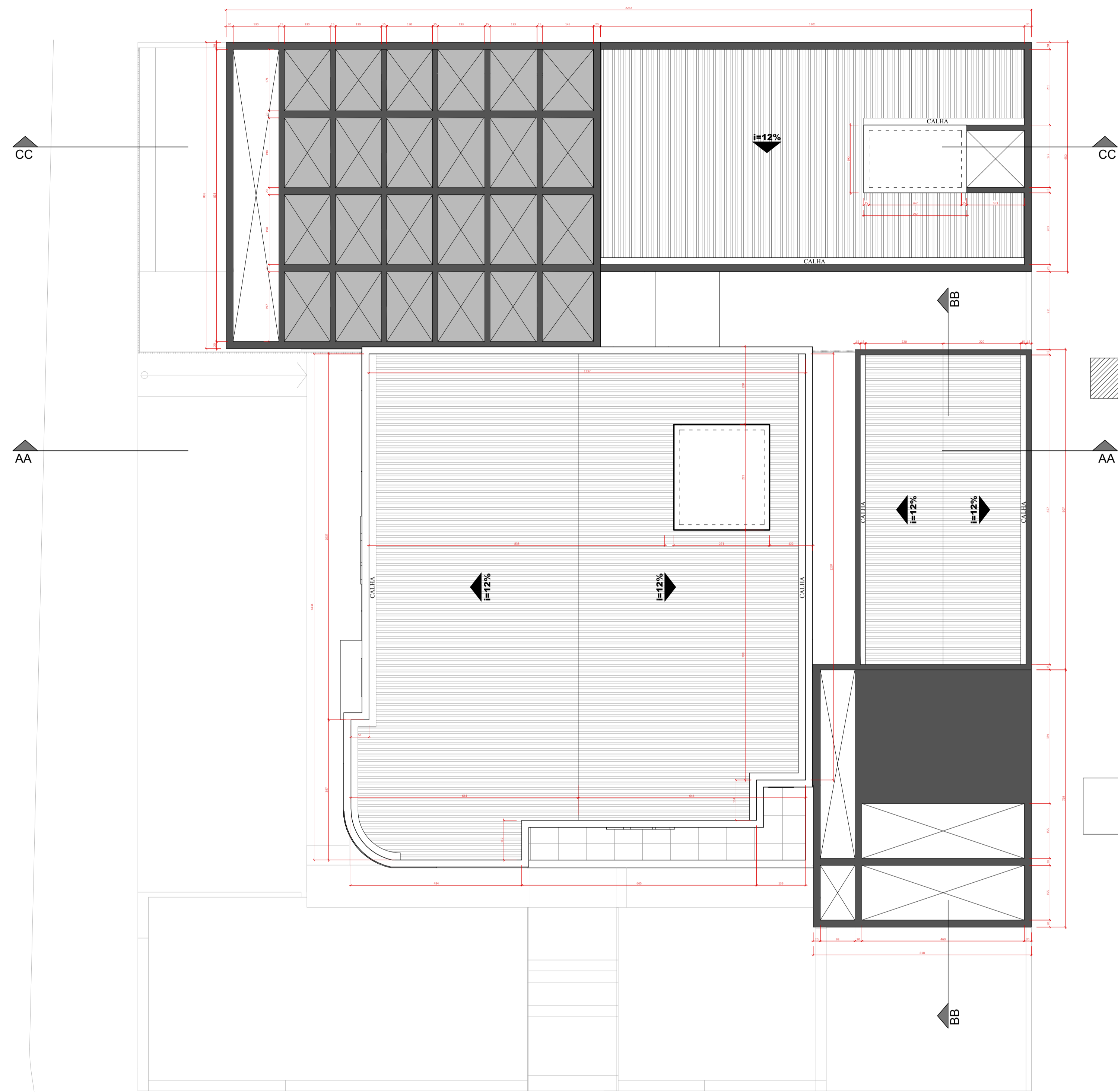
PLANTA BAIXA - TÉRREO
ESCALA: 1/75

PLANTA BAIXA - SUPERIOR
ESCALA: 1/75

- LEGENDA:**
- PAREDE A DEMOLIR
 - PAREDE A CONSTRUIR
 - PAREDE EXISTENTE

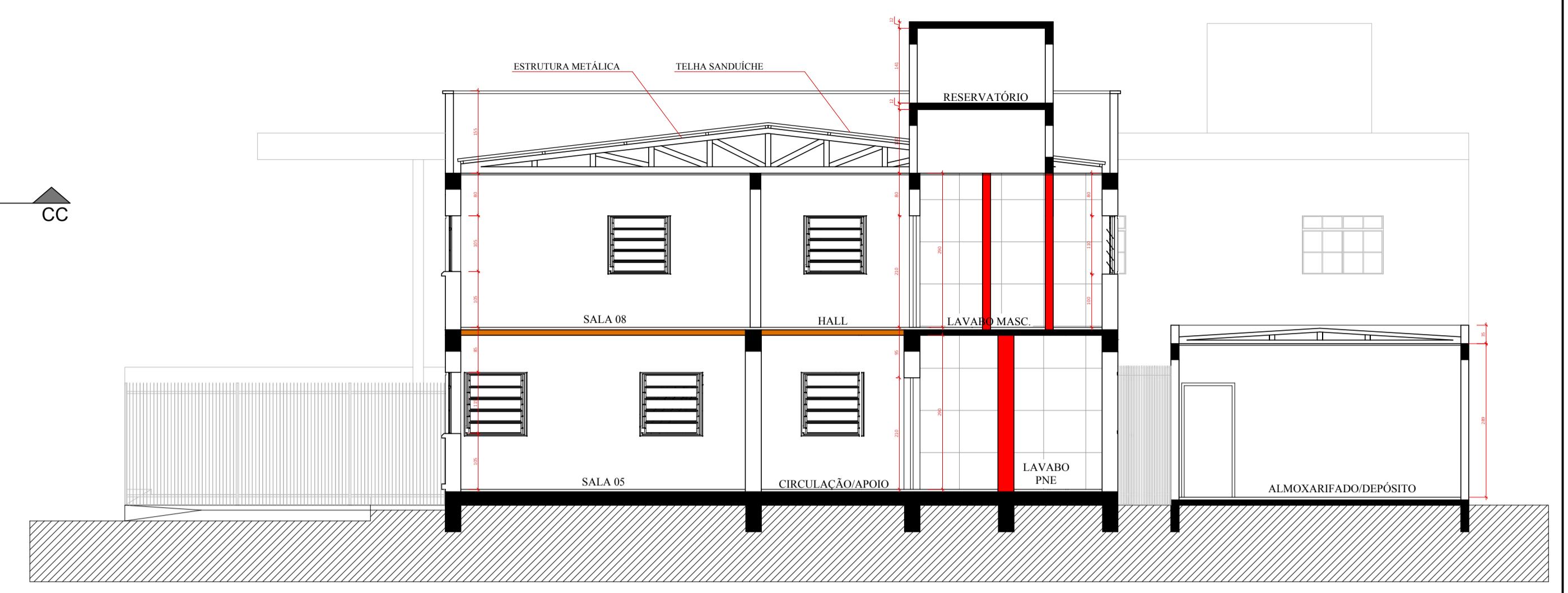


TÍTULO REFORMA PRÉDIO - ANTIGA 5ª DP - NOVA SEDE DEFESA CIVIL	
MUNICÍPIO	LOCAL
TUBARÃO - SC	DEFESA CIVIL - TUBARÃO SC
CONTRATANTE	RESP. PROJETO
PREFEITURA MUNICIPAL DE TUBARÃO CNPJ: 02.928.656/0001-33 JOARES CARLOS PONTICELLI PREFEITO MUNICIPAL	EDUARDO BLASIUZ DE ALMEIDA ARQUITETO E URBANISTA - CAU AR668-3
CONTEÚDO	DESENHO
PLANTA BAIXA - TÉRREO	
REFERÊNCIA	DATA
	SETEMBRO/2022
	ESCALA
	INDICADA
	FOLHA
	02
	04

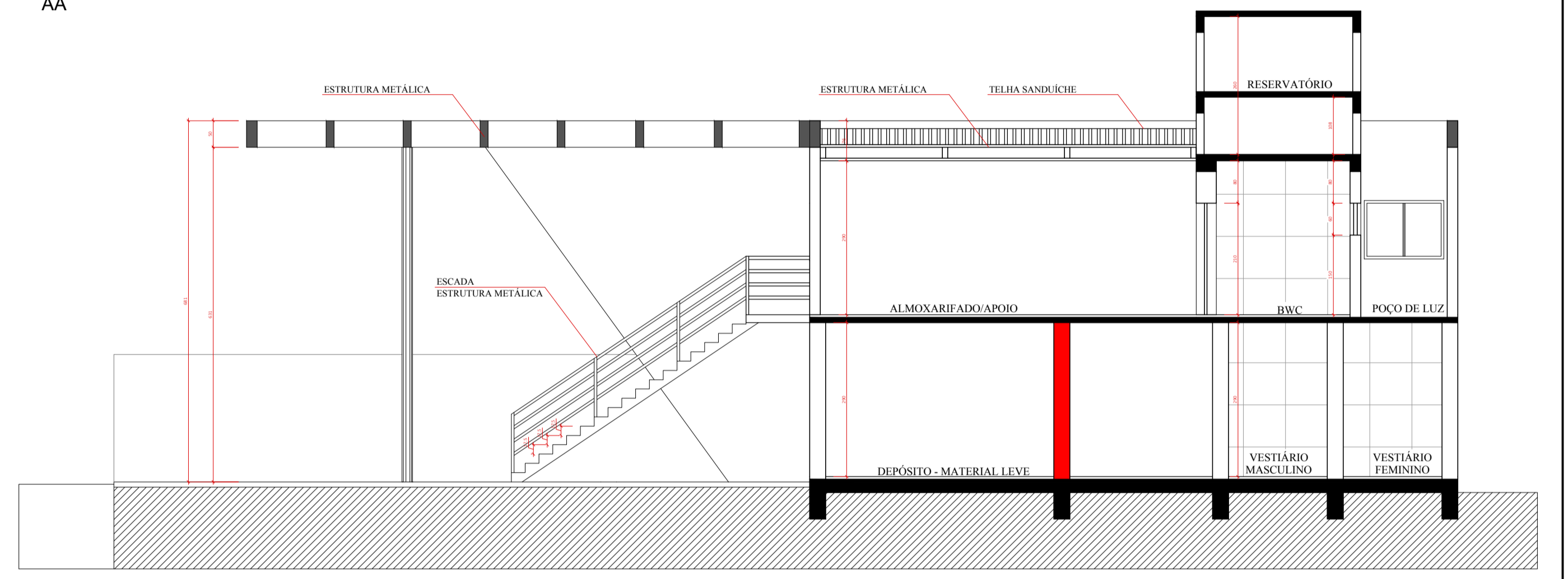


PLANTA DE COBERTURA
ESCALA: 1/75

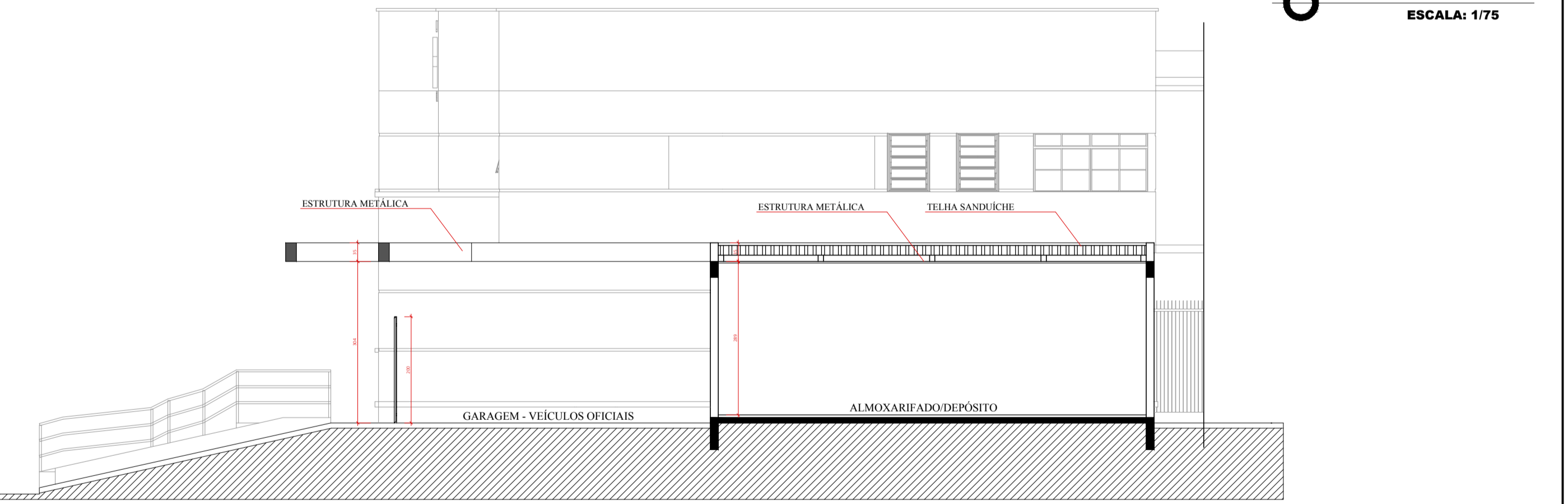
- LEGENDA:**
- PAREDE A DEMOLIR
 - PAREDE A CONSTRUIR
 - PAREDE EXISTENTE



CORTE AA
ESCALA: 1/75



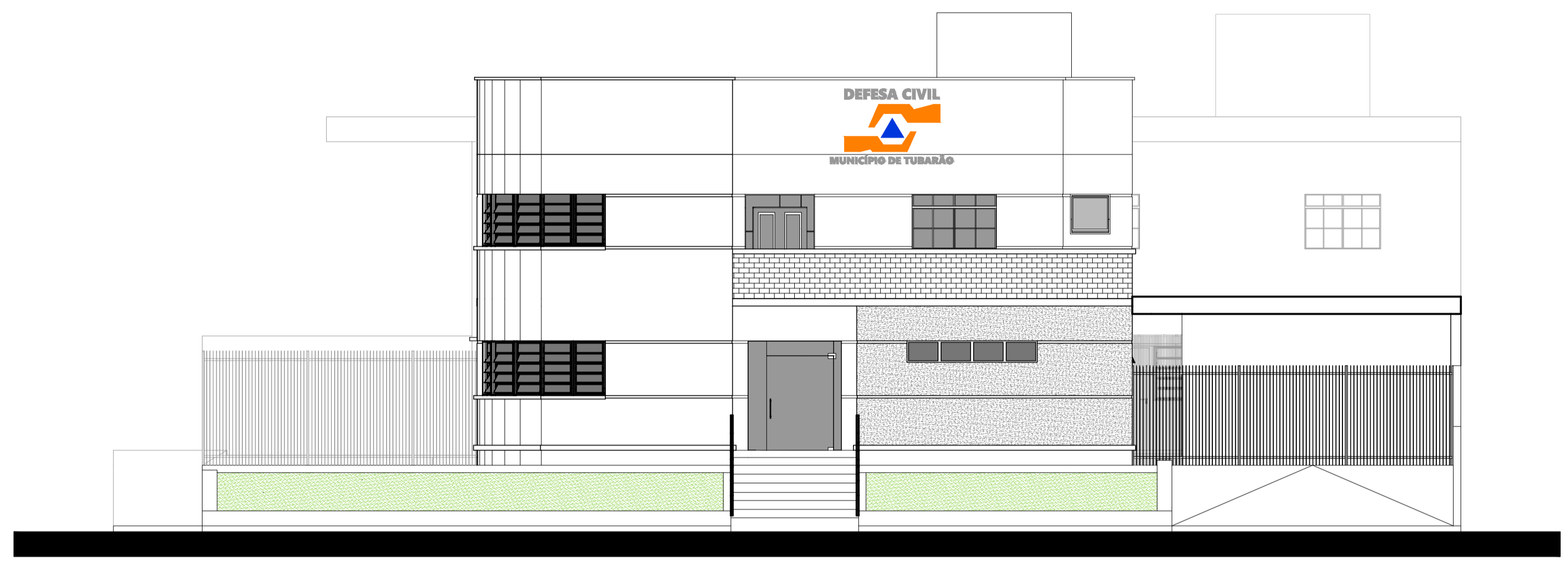
CORTE CC
ESCALA: 1/75



CORTE BB
ESCALA: 1/75



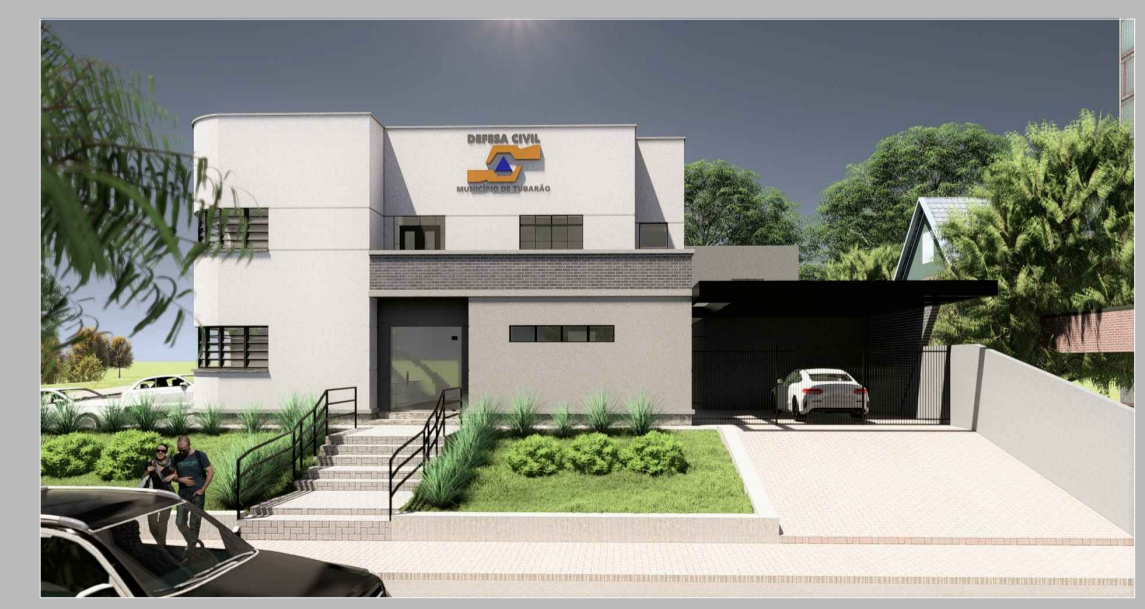
TÍTULO REFORMA PRÉDIO - ANTIGA 5ª DP - NOVA SEDE DEFESA CIVIL		
MUNICÍPIO	LOCAL	
TUBARÃO - SC	DEFESA CIVIL - TUBARÃO SC	
CONTRATANTE		
PREFEITURA MUNICIPAL DE TUBARÃO CNPJ: 02.928.656/0001-33	EDUARDO BLASIUS DE ALMEIDA ARQUITETO E URBANISTA - CAU 48663-3	
CONTEÚDO		
PLANTA DE COBERTURA	DESENHO	
CORTE AA	DATA	FOLHA
CORTE BB	SETEMBRO/2022	03
CORTE CC	ESCALA	04
REFERÊNCIA	INDICADA	



FACHADA NOROESTE
ESCALA: 1/75



FACHADA NORDESTE
ESCALA: 1/75



TÍTULO REFORMA		
PRÉDIO - ANTIGA 5ª DP - NOVA SEDE DEFESA CIVIL		
MUNICÍPIO	LOCAL	
TUBARÃO - SC	DEFESA CIVIL - TUBARÃO SC	
CONTRATANTE	RESP. PROJETO	
PREFEITURA MUNICIPAL DE TUBARÃO CNPJ: 62.928.656/0001-33 JOARES CARLOS PONTICELLI PREFEITO MUNICIPAL	EDUARDO BLASIUZ DE ALMEIDA ARQUITETO E URBANISTA - CAJ 48668-3	
CONTEÚDO	DESENHO	
FACHADA PERSPECTIVA		
REFERÊNCIA	DATA	FOLHA
	SETEMBRO/2022	04
	ESCALA	04
	INDICADA	