

ANEXO III

Rotas de Fuga



**Prefeitura
de Tubarão**

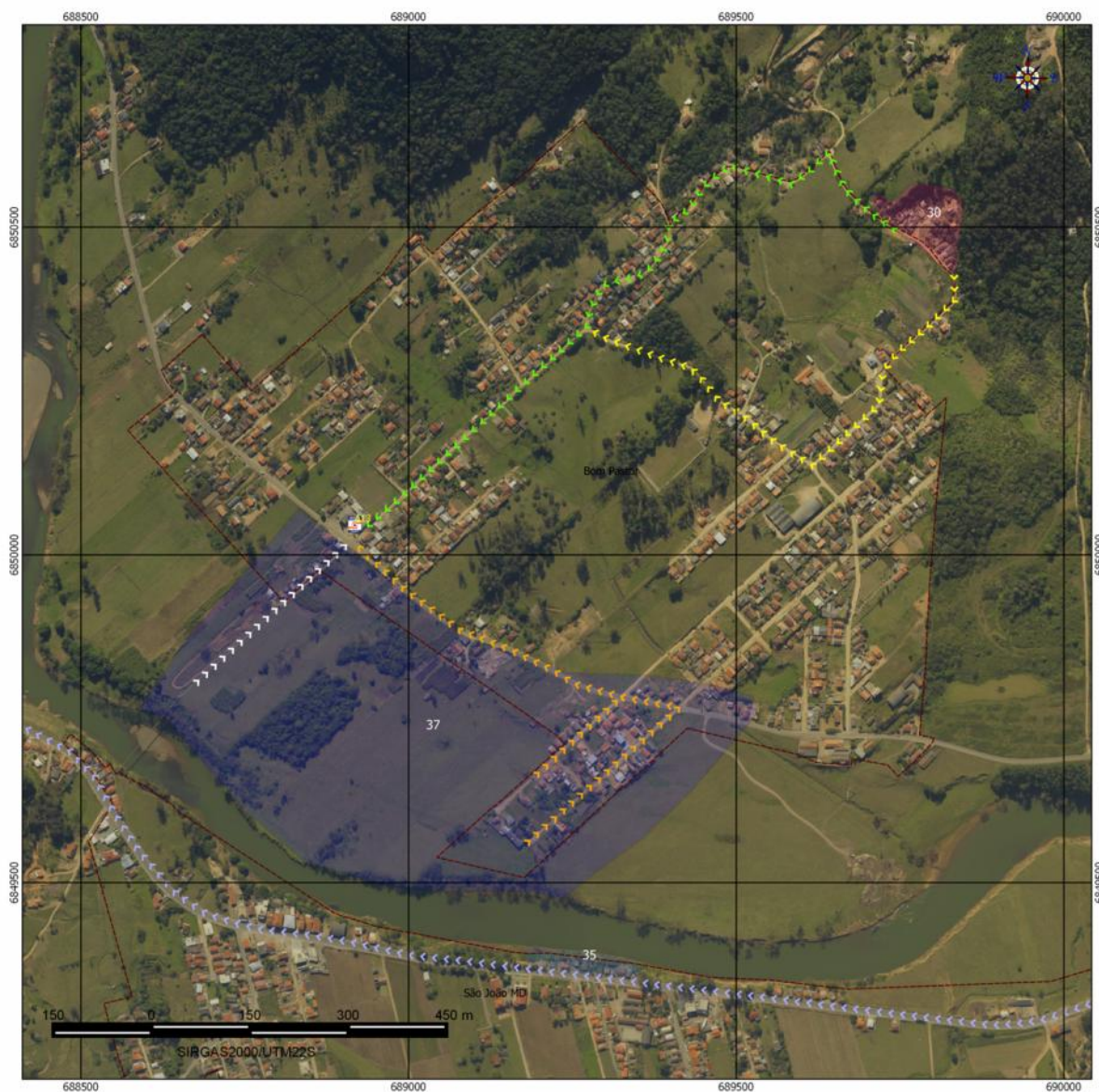


CARACTERIZAÇÃO DAS ROTAS DE FUGAS E DOS ABRIGOS

Rotas de fugas são percursos a serem seguidos pelas pessoas no caso de necessidade de evacuação do local em que se encontram, em função do desastre. Para isso, a população envolvida tem que conhecer trajetos mais seguros para realizar sua fuga em direção aos abrigos, a fim de servir como local de abrigo, encontro e espera para o devido atendimento e resgate. Sendo assim, para permitir uma visão mais concreta da possibilidade destas rotas, apresentam-se a seguir os mapas autoexplicativos dos trinta e dois (32) abrigos. Vale lembrar que a descrição dos abrigos encontra-se em anexo II.



Abrigos e Rotas - Tubarão - SC Bom Pastor



Legenda

Abrigos

A13 - Igreja e Salão Paroquial Bom Pastor

Tipologia do Risco

Inundação

Queda de blocos

Rotas

>>> Rotas

Limite dos bairros

Limite dos bairros

Limites municipais

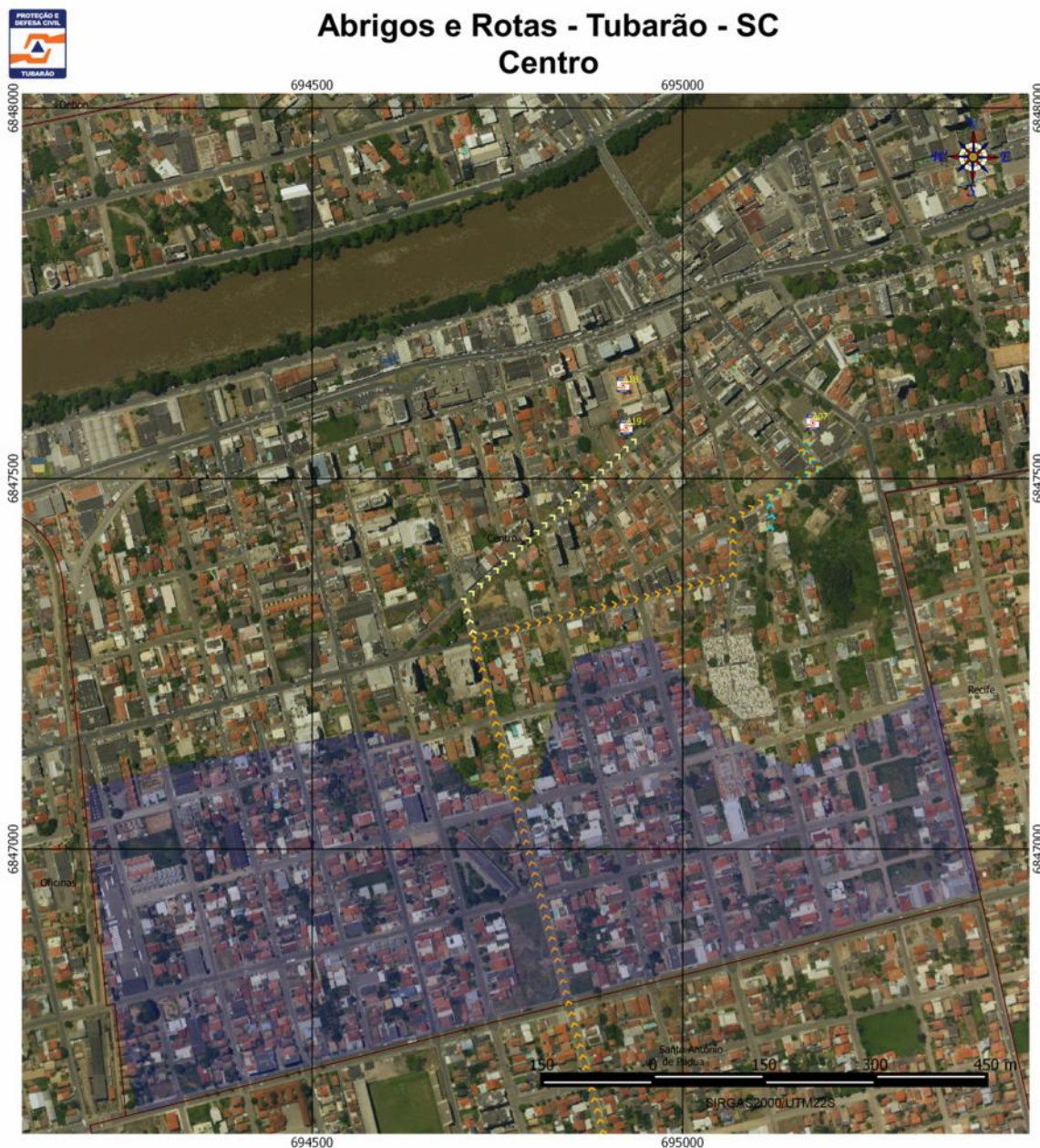
Limites municipais

Como Chegar:

Partindo das áreas 30 ou 37, deve-se seguir até a Rodovia João Alfredo Rosa saindo em direção a Igreja de Bom Pastor até o abrigo da Igreja e Salão Paroquial Bom Pastor – A13.




Fonte:

Levantamento aerofotogramétrico - Secretaria de Desenvolvimento Econômico Sustentável - SDS, 2010.
Mapa das áreas de risco de Tubarão - Companhia de Pesquisa de Recursos Minerais - CPRM, 2013.
Abrigos e rotas - Secretaria de Proteção e Defesa Civil de Tubarão, 2013.



Legenda

Abrigos

-  A07 - Catedral Diocesana de Tubarão e Rádio Tubá
-  A18 - Colégio Hercílio Luz
-  A19 - Centro de Educação de Jovens e Adultos - CEJA

Tipologia do Risco

-  Inundação



Rotas

-  Rotas

Limite dos bairros

-  Limite dos bairros

Limites municipais

-  Limites municipais
-  Inundação

Como Chegar:

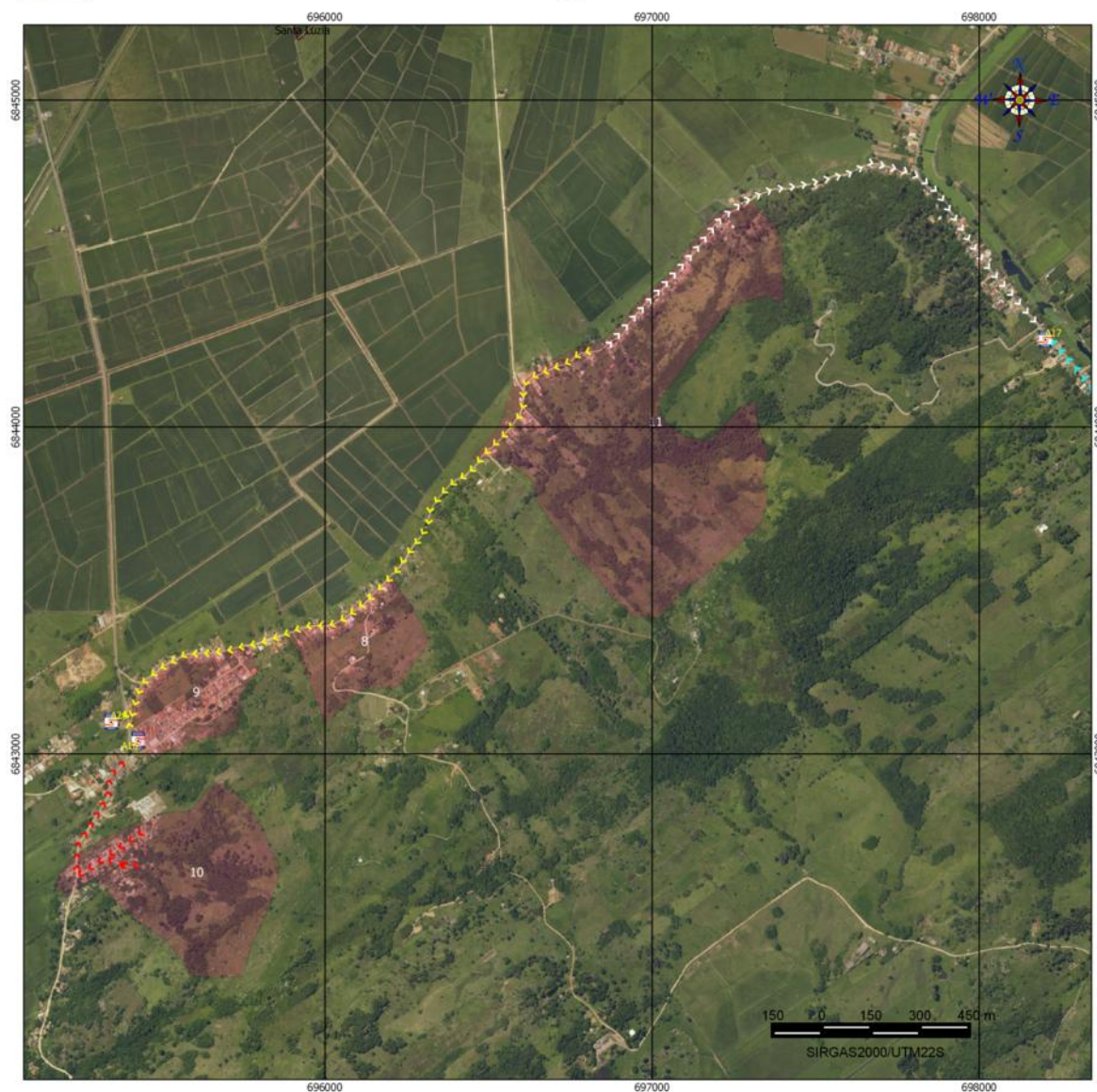
Da região 44 deve-se seguir a Rua Luiz Martins Colaço (ou ruas paralelas) até a Rua Altamiro Guimarães, seguindo pela Rua Anita Garibaldi até a Catedral Diocesana - A07 ou acessando a Rua São José chegando ao Centro de Educação de Jovens e Adultos - CEJA - A19. Apartir da área 17, descendo a Rua Isaac Newton subindo a Rua Anita Garibaldi até a Catedral Diocesana - A07.

Fonte:

Levantamento aerofotogramétrico - Secretaria de Desenvolvimento Econômico Sustentável - SDS, 2010.
 Mapa das áreas de risco de Tubarão - Companhia de Pesquisa de Recursos Minerais CPRM, 2013.
 Abrigos e rotas - Secretaria de Proteção e Defesa Civil de Tubarão, 2013.






Abrigos e Rotas - Tubarão - SC Congonhas



Legenda

Abrigos

-  A16 - Igreja e Salão Paroquial de Congonhas
-  A17 - Igreja e Salão Paroquial Santa Rita
-  A29 - Associação dos funcionários da Luminar


Tipologia do Risco

-  Rolamento de blocos
-  Rolamento de Blocos/Corridas de lama e detritos


Rotas

-  Rotas

Limite dos bairros

-  Limite dos bairros

Limites municipais

-  Limites municipais

Como Chegar:

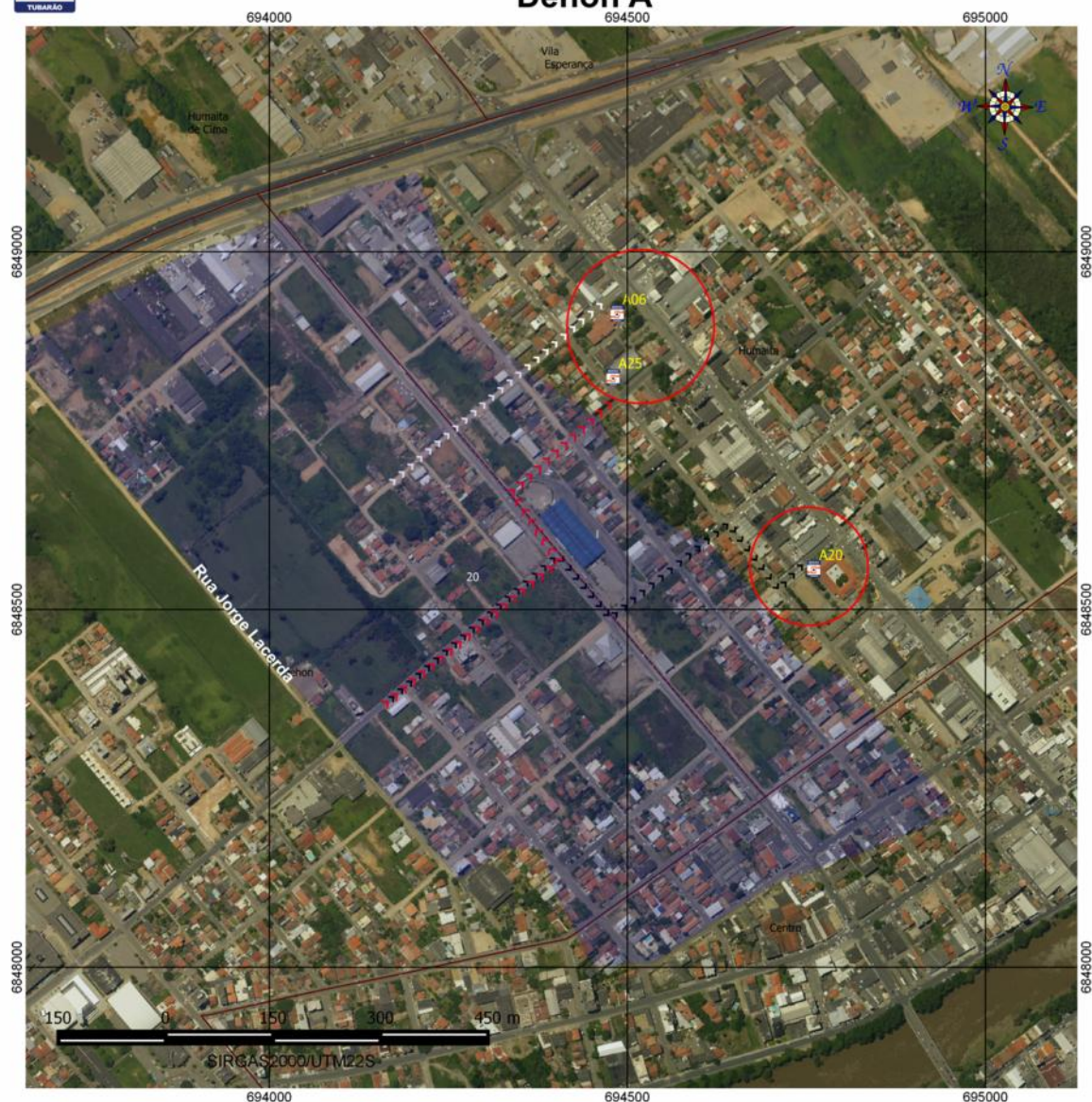
Da área 10, comunidade de Serra Pelada, a partir da Rua João Fernandes, seguindo a Rua Manoel João Domingos (Estrada Geral de Congonhas) até a igreja e Salão Paroquial de Congonhas (A16). Para as áreas 8, 9, 11 - deve-se seguir a Estrada Geral de Congonhas até a Associação de funcionários da Luminar (A29). O traço Alternativa para área 11 é seguir até o abrigo na Igreja e Salão Paroquial Santa Rita - A17.

Fonte:

Levantamento aerofotogramétrico - Secretaria de Desenvolvimento Econômico Sustentável - SDS, 2010.
 Mapa das áreas de risco de Tubarão - Companhia de Pesquisa de Recursos Minerais CPRM, 2013.
 Abrigos e rotas - Secretaria de Proteção e Defesa Civil de Tubarão, 2013.






Abrigos e Rotas - Tubarão - SC Dehon A



Legenda

Abrigos

-  A06 - Igreja Nossa Senhora de Fátima e Salão Paroquial
-  A20 - Escola Estadual Henrique Fontes
-  A25 - Ginásio de esportes Paulo Jacob May


Tipologia do Risco

-  Inundação


Rotas

-  Rotas

Limite dos bairros

-  Limite dos bairros

Limite dos Municípios

-  Limite dos Municípios

Como Chegar:

O Bairro foi dividido em dois setores, sendo a Rua Jorge Lacerda o divisor de distribuição das pessoas para os abrigos do Humaitá Centro e Morrotes. Partindo-se da área 20, Dehon-parte A pode-se seguir pela Rua Simeão esmeraldino de Meneses (ou ruas paralelas), a direita na Padre Geraldo Spelman, e em seguida pela Rua Silvino Moreira Lima Sobrinho, em direção a Roberto Zumblick, a direita indo até Rua Antonio Hulse e desta para Rua Duque de Caxias, até o abrigo no Colégio Henrique Fontes - A20. Opção de outro abrigo é a esquerda na Padre Geraldo Spelman, e seguindo pela Venceslau Alves dos Santos até o Ginásio de Esportes Paulo Jacob May - A25. Ou ainda seguir pela rua Almir Santos Miranda indo em direção a Av. Patricio Lima até a Igreja Nossa Senhora de Fátima - A06. Obs: Todas as saídas com antecedência, depois do evento somente com veículos altos e/ou utilizar a Av. Expedicionário José Pedro Coelho..

Fonte:

Levantamento aerofotogramétrico - Secretaria de Desenvolvimento Econômico Sustentável - SDS, 2010.
 Mapa das áreas de risco de Tubarão - Companhia de Pesquisa de Recursos Minerais CPRM, 2013.
 Abrigos e rotas - Secretaria de Proteção e Defesa Civil de Tubarão, 2013.



Abrigos e Rotas - Tubarão - SC Dehon B



Legenda

Abrigos

A05 - Igreja e Salão Paroquial de Morrotes

Tipologia do Risco

Inundação

Rotas

>> Rotas

Limites municipais

Limites municipais

Limite dos bairros

Limite dos bairros

Como Chegar:

O Bairro foi dividido em dois setores, sendo a Rua Jorge Lacerda o divisor de distribuição das pessoas para os abrigos do Humaitá Centro e Morrotes.

Partindo-se da área 20, Dehon-parte B pode-se seguir pela Rua Simeão esmeraldino de Menezes (ou ruas paralelas), de Menezes até Rua Antonio Antunes dos Santos, tomando a direita até a Rua Almir Santos Miranda, virando à esquerda indo até a Rua São João, e à direita até a Igreja e Salão Paroquial do bairro Morrotes - A05).

Obs: Todas as saídas com antecedência, depois do evento somente com veículos altos e/ou utilizar a Av. Expedicionário José Pedro Coelho.

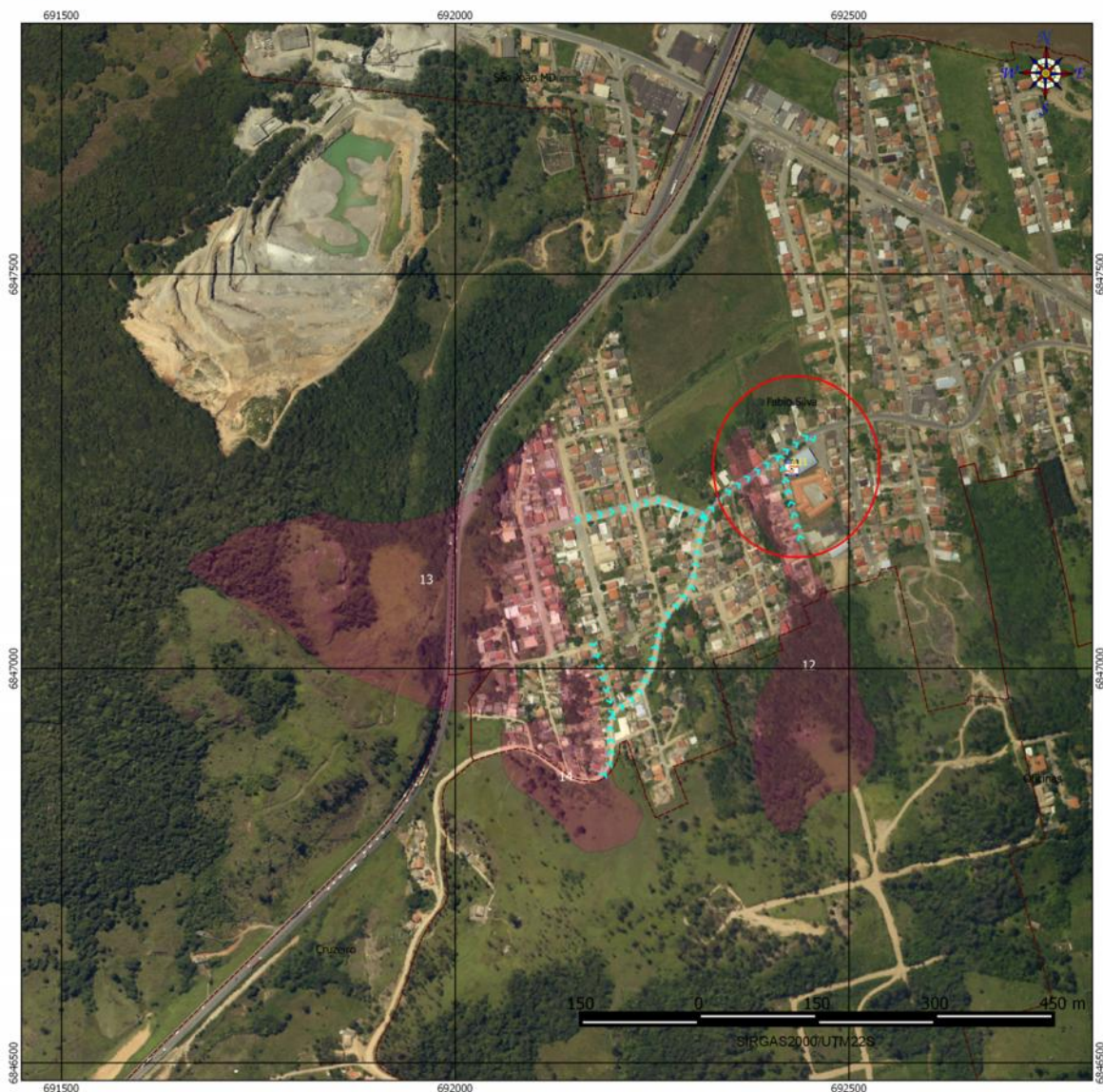
Fonte:

Levantamento aerofotogramétrico - Secretaria de Desenvolvimento Econômico Sustentável - SDS, 2010.
Mapa das áreas de risco de Tubarão - Companhia de Pesquisa de Recursos Minerais CPRM, 2013.
Abrigos e rotas - Secretaria de Proteção e Defesa Civil de Tubarão, 2013.



Abrigos e Rotas - Tubarão - SC

Fábio Silva






Legenda

Abrigos

 A11 - E. E. Fábio Silva

Tipologia do Risco

-  Enxurradas/Corridas de lama e detritos
-  Escorregamento planar e rolamento de blocos
-  Escorregamento planar/Corridas de lama e detritos

Rotas

 Rotas

Limite dos bairros

 Limite dos bairros

Limites municipais

 Limites municipais

Como Chegar:

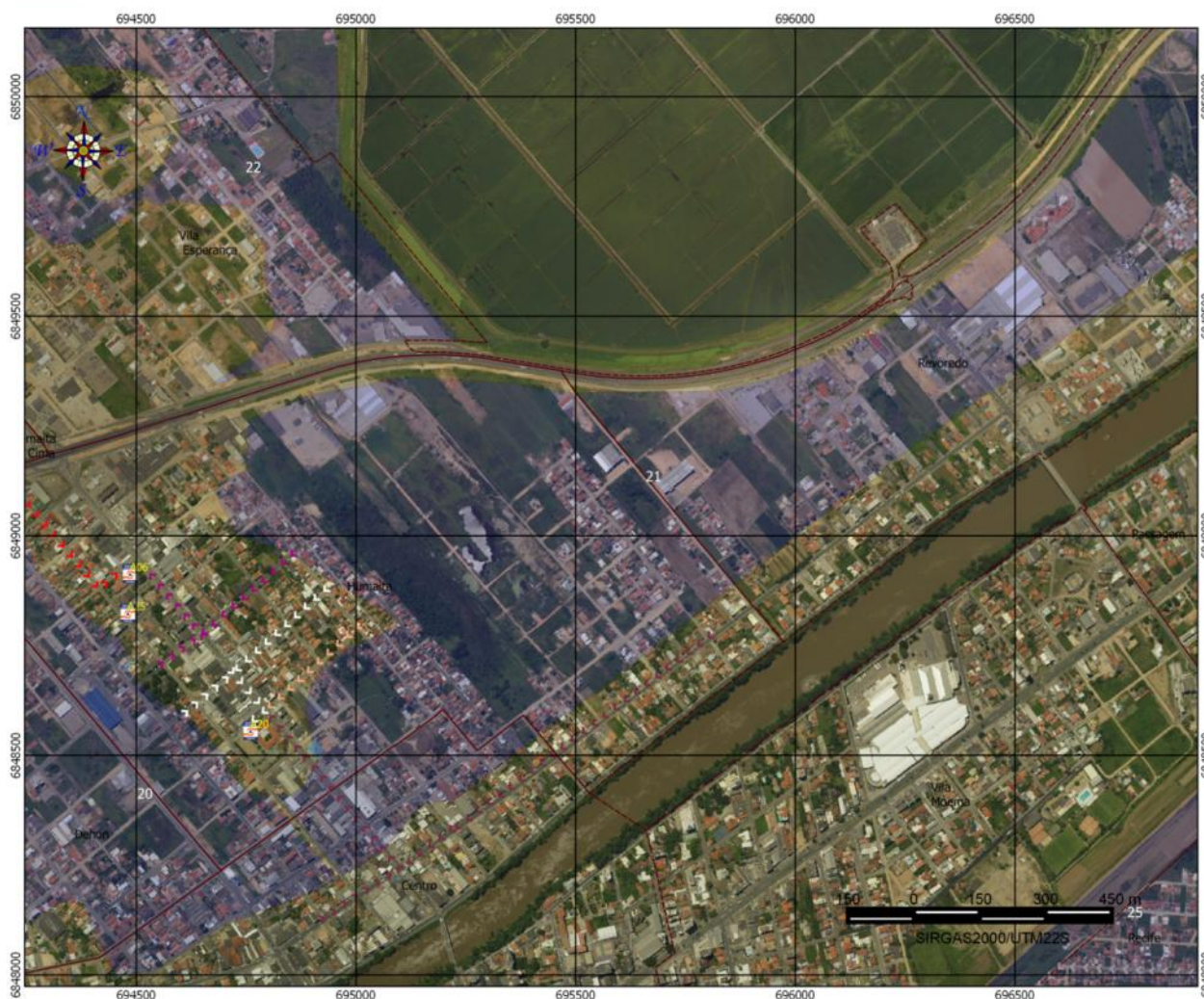
Da área 12, descendo a Rua João José Eufrásio até o cruzamento com a Rua Mal. Deodoro chegando ao abrigo na E.E. Fábio (A11).
 Apartir das áreas 13 e 14 descendo a rua Marechal Deodoro sentido ao abrigo na E.E. Fábio (A11).

Fonte:

Levantamento aerofotogramétrico - Secretaria de Desenvolvimento Econômico Sustentável - SDS, 2010.
 Mapa das áreas de risco de Tubarão - Companhia de Pesquisa de Recursos Minerais CPRM, 2013.
 Abrigos e rotas - Secretaria de Proteção e Defesa Civil de Tubarão, 2013.



Abrigos e Rotas - Tubarão - SC Humaita - Revoredo



Legenda

Abrigos

- A06 - Igreja Nossa Senhora de Fátima e Salão Paroquial
- A20 - Escola Estadual Henrique Fontes
- A25 - Ginásio de esportes Paulo Jacob May

Tipologia do Risco

- Inundação

Rotas

- >> Rotas

Limites municipais

- Limites municipais

Limite dos bairros

- Limite dos bairros
- Inundação

Como Chegar:

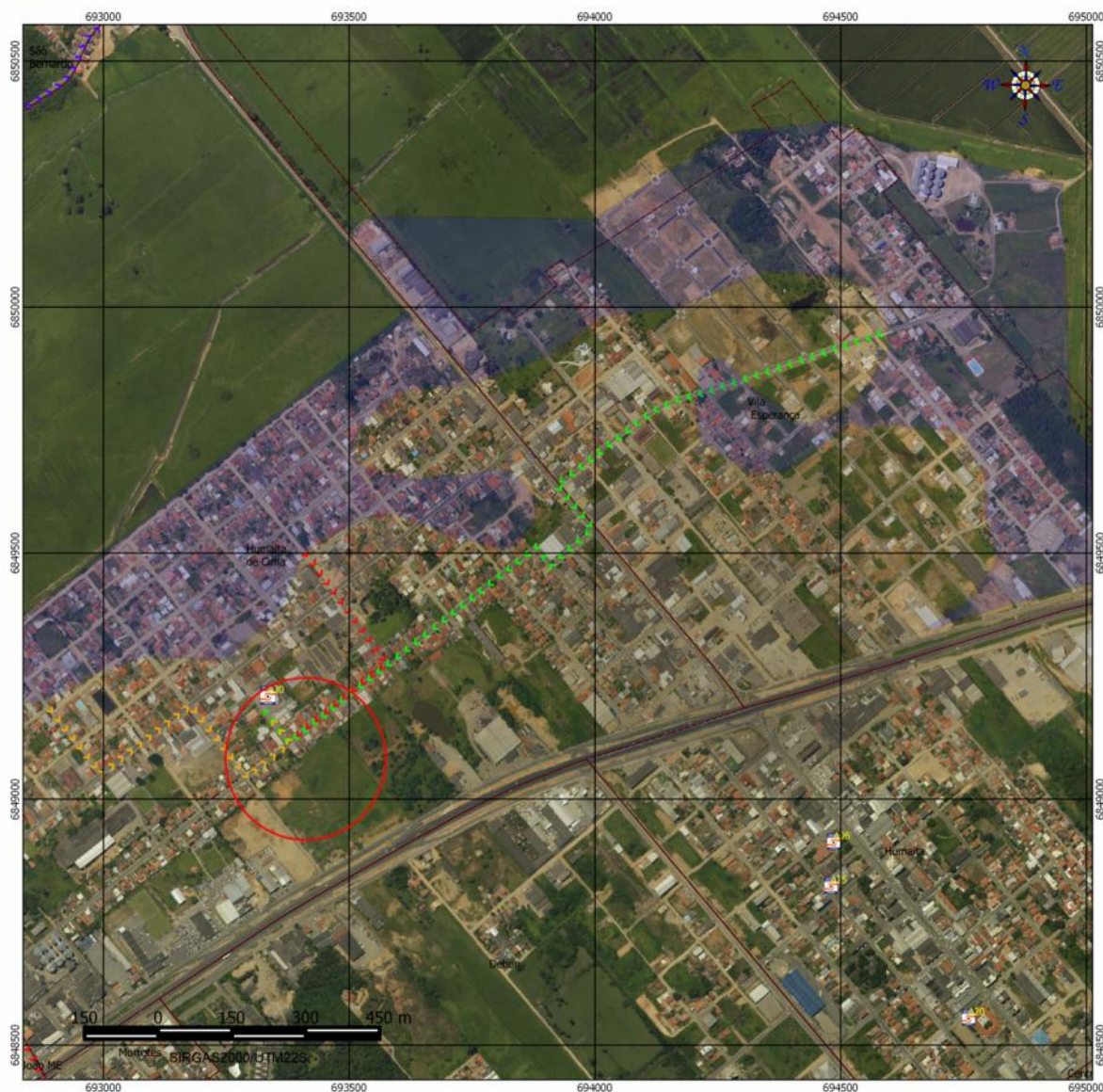
Para a área 21, Humaita e Revoredo, deve-se seguir pela Av. Expedicionário José Pedro Coelho, ou Rua Getúlio Vargas (ou paralelas) seguindo até a Rua Patrício Lima. Seguindo em direção ao trevo, até o Colégio Estadual Henrique Fontes - A20, mais adiante está a Igreja Nossa Senhora de Fátima e Salão Paroquial - A06 e o Ginásio de Esportes Paulo Jacob May - A25.

Fonte:

Levantamento aerofotogramétrico - Secretaria de Desenvolvimento Econômico Sustentável - SDS, 2010.
Mapa das áreas de risco de Tubarão - Companhia de Pesquisa de Recursos Minerais CPRM, 2013.
Abrigos e rotas - Secretaria de Proteção e Defesa Civil de Tubarão, 2013.



Abrigos e Rotas - Tubarão - SC Humaita de Cima /Vila Esperança



Legenda

Abrigos

A30 - Igreja e Salão Comunitário São Francisco de Assis

Tipologia do Risco

Inundação

Rotas

>>> Rotas

Limite dos bairros

Limite dos bairros

Limites municipais

Limites municipais

Inundação

Como Chegar:

Da região 22, Rua João Fernandes Lima (ou paralelas), a esquerda na Rodovia SC 330, em seguida a direita na Rua Jaime Aguiar de Souza, a direita na Rua Jorge Lacerda até a Igreja e Salão Comunitário São Francisco de Assis – A30.

A partir da região 23, a partir da Rua Mário de Bona (ou paralelas), a esquerda na Rua Manoel Miguel Bitteirncourt até a Luiz Correa de Souza, a direita na Rua Jaime Aguiar de Souza, e a esquerda na Rua Jorge Lacerda até a Igreja e Salão Comunitário São Francisco de Assis – A30. Ou ainda Rua Pio XII (ou paralelas), a direita na Rua Jaime Aguiar de Souza até a Igreja e Salão Comunitário São Francisco de Assis – A30.



Fonte:

Levantamento aerofotogramétrico - Secretaria de Desenvolvimento Econômico Sustentável - SDS, 2010.
 Mapa das áreas de risco de Tubarão - Companhia de Pesquisa de Recursos Minerais CPRM, 2013.
 Abrigos e rotas - Secretaria de Proteção e Defesa Civil de Tubarão, 2013.



Legenda

Abrigos

-  A09 - Igreja e Salão Paroquial Nossa Sra da Saúde
-  A10 - Igreja e Salão Paroquial Km 63


Tipologia do Risco

-  Corrida de lama e blocos e escorregamento planar

Rotas

-  Rotas

Limite dos bairros

-  Limite dos bairros

Limites municipais

-  Limites municipais

Como Chegar:

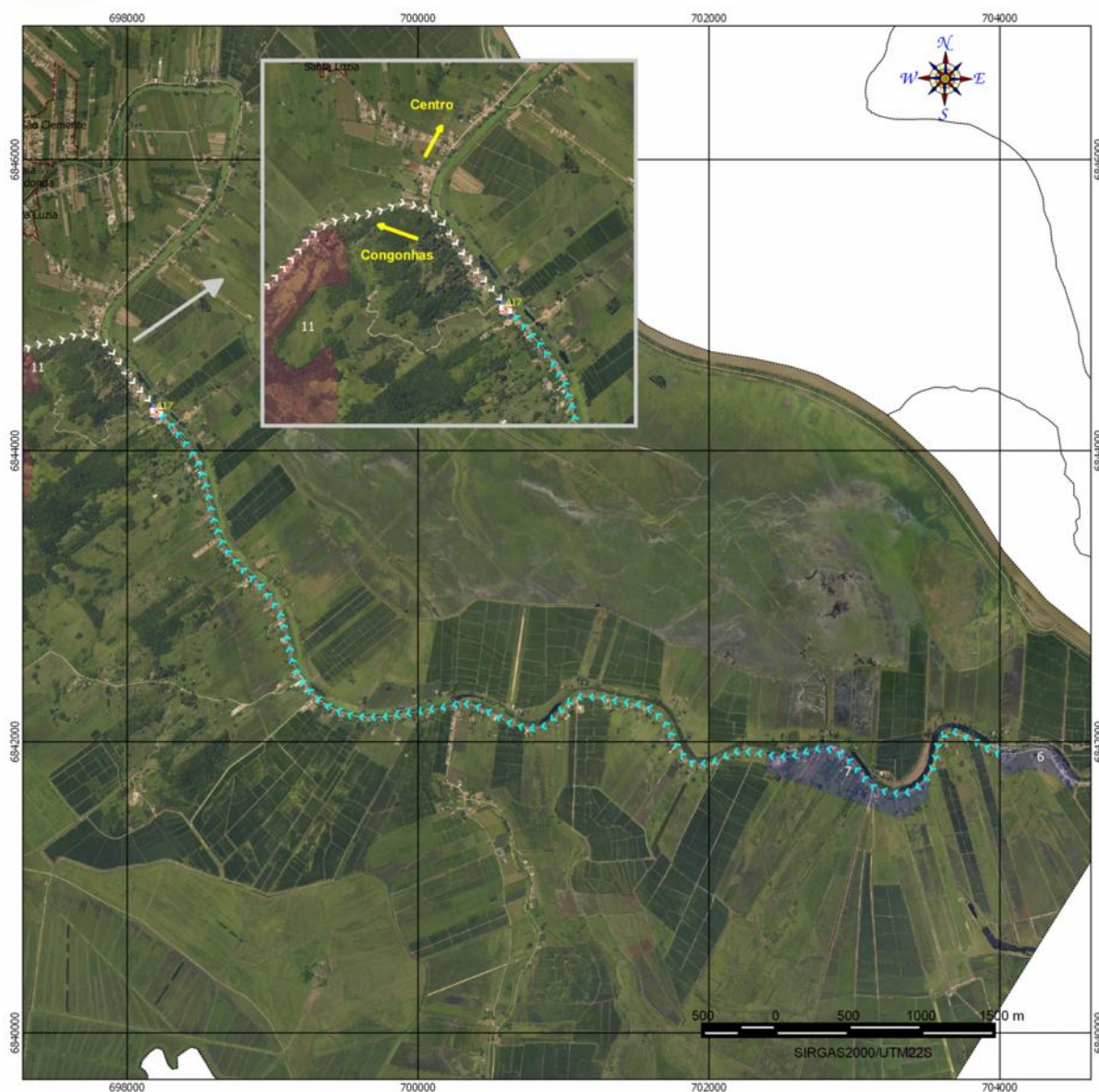
Para a área 36, deve-se seguir pela Estrada Geral da Guarda SC - 390 no sentido Km 63 até encontrar a Igreja e Salão Paroquial Km 63 - A10. Outra opção é a Igreja e Salão Paroquial Nossa Sra da Saúde - A09.

Fonte:

Levantamento aerofotogramétrico - Secretaria de Desenvolvimento Econômico Sustentável - SDS, 2010.
 Mapa das áreas de risco de Tubarão - Companhia de Pesquisa de Recursos Minerais CPRM, 2013.
 Abrigos e rotas - Secretaria de Proteção e Defesa Civil de Tubarão, 2013.



Abrigos e Rotas - Tubarão - SC Madre



Legenda

Abrigos

A17 - Igreja e Salão Paroquial Santa Rita

Tipologia do Risco

Inundação

Rotas

>> Rotas

Limite dos bairros

Limite dos bairros

Limites municipais

Limites municipais

Como Chegar:

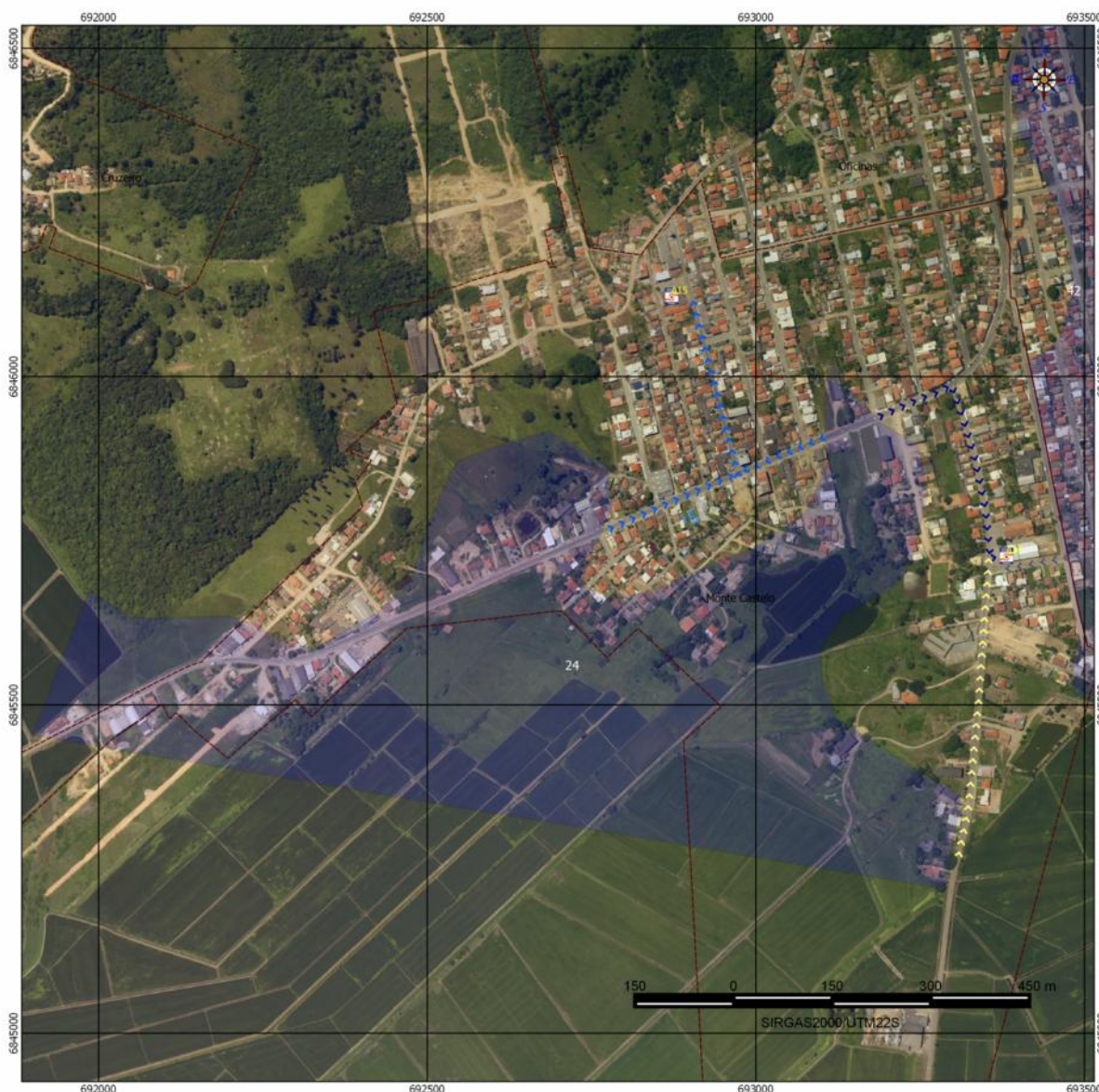
Das áreas 6 e 7, pode-se seguir pela Estrada Geral da Madre sentido Salão Paroquial Santa Rita (A17).

Fonte:

Levantamento aerofotogramétrico - Secretaria de Desenvolvimento Econômico Sustentável - SDS, 2010.
 Mapa das áreas de risco de Tubarão - Companhia de Pesquisa de Recursos Minerais CPRM, 2013.
 Abrigos e rotas - Secretaria de Proteção e Defesa Civil de Tubarão, 2013.



Abrigos e Rotas - Tubarão - SC Monte Castelo



Legenda

Abrigos

- A15 - Centro Social Geremias Bristot
- A27 - Igreja e Salão Paroquial São Francisco de Assis

Tipologia do Risco

- Inundação

Rotas

- >> Rotas

Limite dos bairros

- Limite dos bairros

Limites municipais

- Limites municipais

Como Chegar:

Para a área 24 deve-se seguir até Rua Silvio Burigo entrando na Rua José Bressan até a Igreja e Salão Paroquial São Francisco de Assis - A27, ou Rua Silvio Burigo entrando na Rua Geremias Bristot até o Centro Comunitário Geremias Bristot -A15.

Fonte:

Levantamento aerofotogramétrico - Secretaria de Desenvolvimento Econômico Sustentável - SDS, 2010.
Mapa das áreas de risco de Tubarão - Companhia de Pesquisa de Recursos Minerais CPRM, 2013.
Abrigos e rotas - Secretaria de Proteção e Defesa Civil de Tubarão, 2013.



Abrigos e Rotas - Tubarão - SC

Oficinas



Legenda

Abrigos

- A12 - E.E.B.Faustina da Luz Patricio e Ginásio
- A26 - Ginásio e associação dos Ferrovilários
- A27 - Igreja e Salão Paroquial São Francisco de Assis

Tipologia do risco

- Inundação
- Escorregamento planar/Rastejo

Rotas

- Rotas

Limite dos bairros

- Limite dos bairros

Limite dos municípios

- Limite dos municípios

Como Chegar:

Saindo da área 18, seguindo pela Rua Paulo Antunes dos Santos, entrando na Av. Marechal Deodoro da Fonseca até a E.E.B.Faustina da Luz Patricio e Ginásio – A12. Para a área 42, deve-se seguir na direção do Estádio do Tubarão pela Rua dos Ferrovilários, entrando na Rua Lodônio Fraga em frente ao estádio Domingos Gonzales, encontra-se o abrigo da Associação dos Ferrovilários - A26. Outra alternativa para é seguir pela rua José Nicolau de Carvalho (sentido Monte Castelo) até a Igreja e Salão Paroquial - A27.

Fonte:

Levantamento aerofotogramétrico - Secretaria de Desenvolvimento Econômico Sustentável - SDS, 2010.
 Mapa das áreas de risco de Tubarão - Companhia de Pesquisa de Recursos Minerais CPRM, 2013.
 Abrigos e rotas - Secretaria de Proteção e Defesa Civil de Tubarão, 2013.






Abrigos e Rotas - Tubarão - SC Passo do Gado, Santa Luzia e Praia Redonda



Legenda

Abrigos

-  A07 - Catedral Diocesana de Tubarão e Rádio Tubá
-  A18 - Colégio Hercílio Luz
-  A19 - Centro de Educação de Jovens e Adultos - CEJA

Tipologia do Risco

-  Inundação

Rotas

-  Rotas

Limite dos bairros

-  Limite dos bairros

Limites municipais

-  Limites municipais

Como Chegar:

Apartir da área 3, Rua João Adolfo Correia, subindo a Rua Aldo Hulse, continuando na Rua Prudente de Moraes (Rua do Morro do Canudo), em direção ao abrigo da Catedral A-7. Outra alternativa é a Rua Alvim Mendonça, entrando na rua Gerardino da Silva Barreiros em direção ao Fórum, seguindo na rua Conselheiro Mafra sentido ao abrigo da Catedral A-7. Ou ainda Rua Alvim Mendonça, entrando na rua Gerardino da Silva Barreiros, a direita na Wenceslau Braz daí a esquerda na Av. Marcolino Martins Cabral até a Rua Coronel Cabral no Colégio Hercílio Luz - A18 ou mais adiante no Centro de Educação de Jovens e Adultos - CEJA (A19).

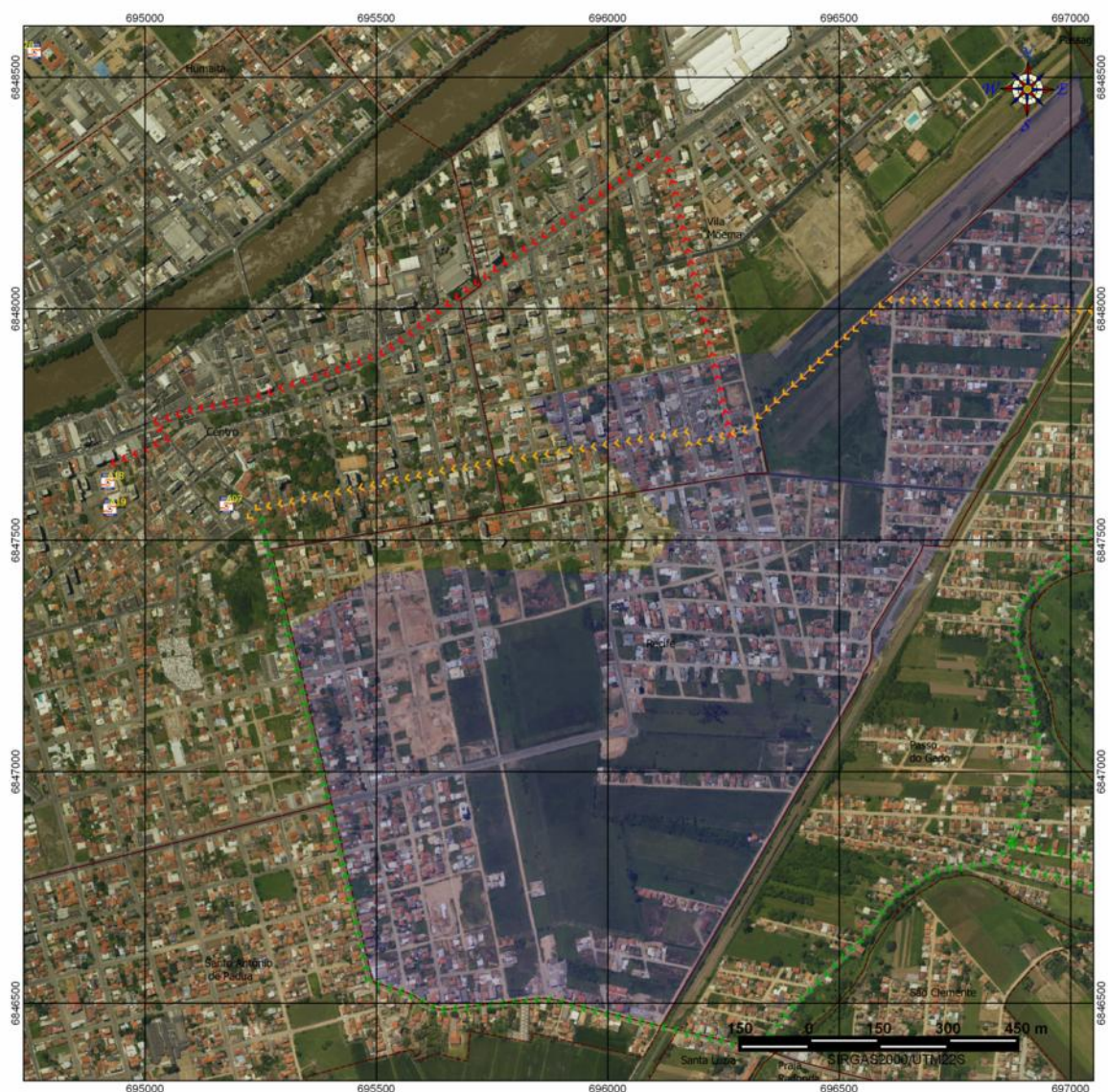
Para as áreas 4 e 5, Rua João Adolfo Correia, subindo a Rua Aldo Hulse, continuando na Rua Prudente de Moraes (Rua do Morro do Canudo), em direção ao abrigo da Catedral A-7.

Fonte:

Levantamento aerofotogramétrico - Secretaria de Desenvolvimento Econômico Sustentável - SDS, 2010.
 Mapa das áreas de risco de Tubarão - Companhia de Pesquisa de Recursos Minerais CPRM, 2013.
 Abrigos e rotas - Secretaria de Proteção e Defesa Civil de Tubarão, 2013.






Abrigos e Rotas - Tubarão - SC Recife/Vila Moema




Legenda

Abrigos

-  A07 - Catedral Diocesana de Tubarão e Rádio Tubã
-  A18 - Colégio Hercílio Luz
-  A19 - Centro de Educação de Jovens e Adultos - CEJA

Tipologia do Risco

-  Inundação



Rotas

-  Rotas

Limite dos bairros

-  Limite dos bairros

Limite dos Municípios

-  Limite dos Municípios
-  Inundação

Como Chegar:

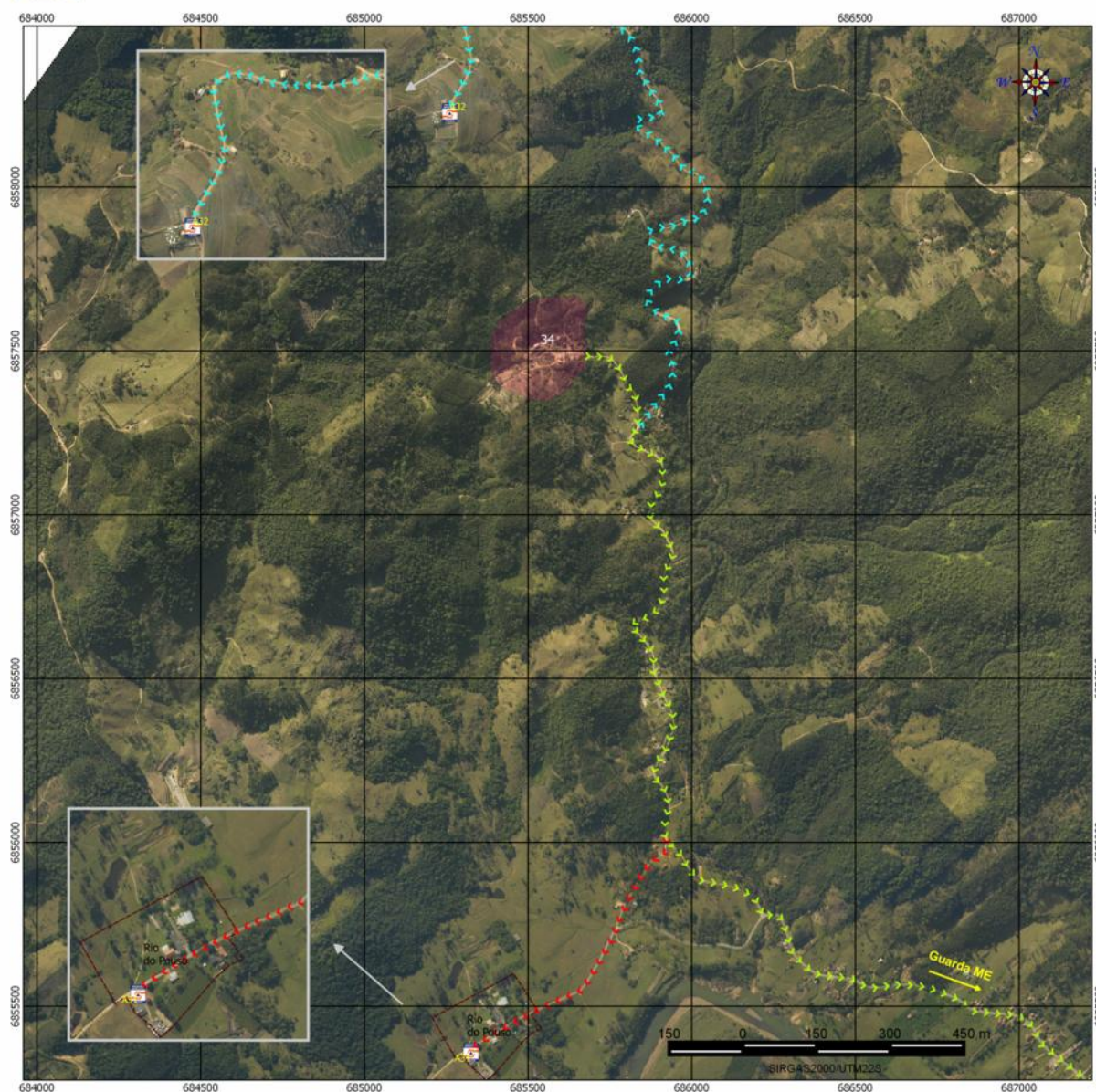
Da área 25 deve seguir pela rua Geraldino da Silva Barreiros em direção ao Fórum, daí pela rua Conselheiro Mafra sentido ao abrigo da Catedral Diocesana - A07. Ou ainda pela Rua Wenceslau Braz, a esquerda na Av. Marcolino Martins Cabral até a Rua Coronel Cabral no Colégio Hercílio Luz - A18 ou mais adiante no Centro de Educação de Jovens e Adultos - CEJA (A19). Uma outra alternativa é a Rua Prudente de Moraes (Rua do Morro do Canudo), em direção ao abrigo da Catedral Diocesana - A07.

Fonte:

Levantamento aerofotogramétrico - Secretaria de Desenvolvimento Econômico Sustentável - SDS, 2010.
 Mapa das áreas de risco de Tubarão - Companhia de Pesquisa de Recursos Minerais - CPRM, 2013.
 Abrigos e rotas - Secretaria de Proteção e Defesa Civil de Tubarão, 2013.






Abrigos e Rotas - Tubarão - SC Rio do Pouso Alto



Legenda

Abrigos

-  A23 - Igreja e Salão Paroquial Guarda M/E
-  A31 - Igreja e Salão Paroquial do Rio do Pouso
-  A32 - Igreja e Salão Paroquial do Rio do Pouso Alto

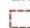
Tipologia do Risco

-  Escorregamento planar e rolamento de blocos


Rotas

-  Rotas

Limite dos bairros

-  Limite dos bairros

Limites Municipais

-  Limites Municipais

Como Chegar:

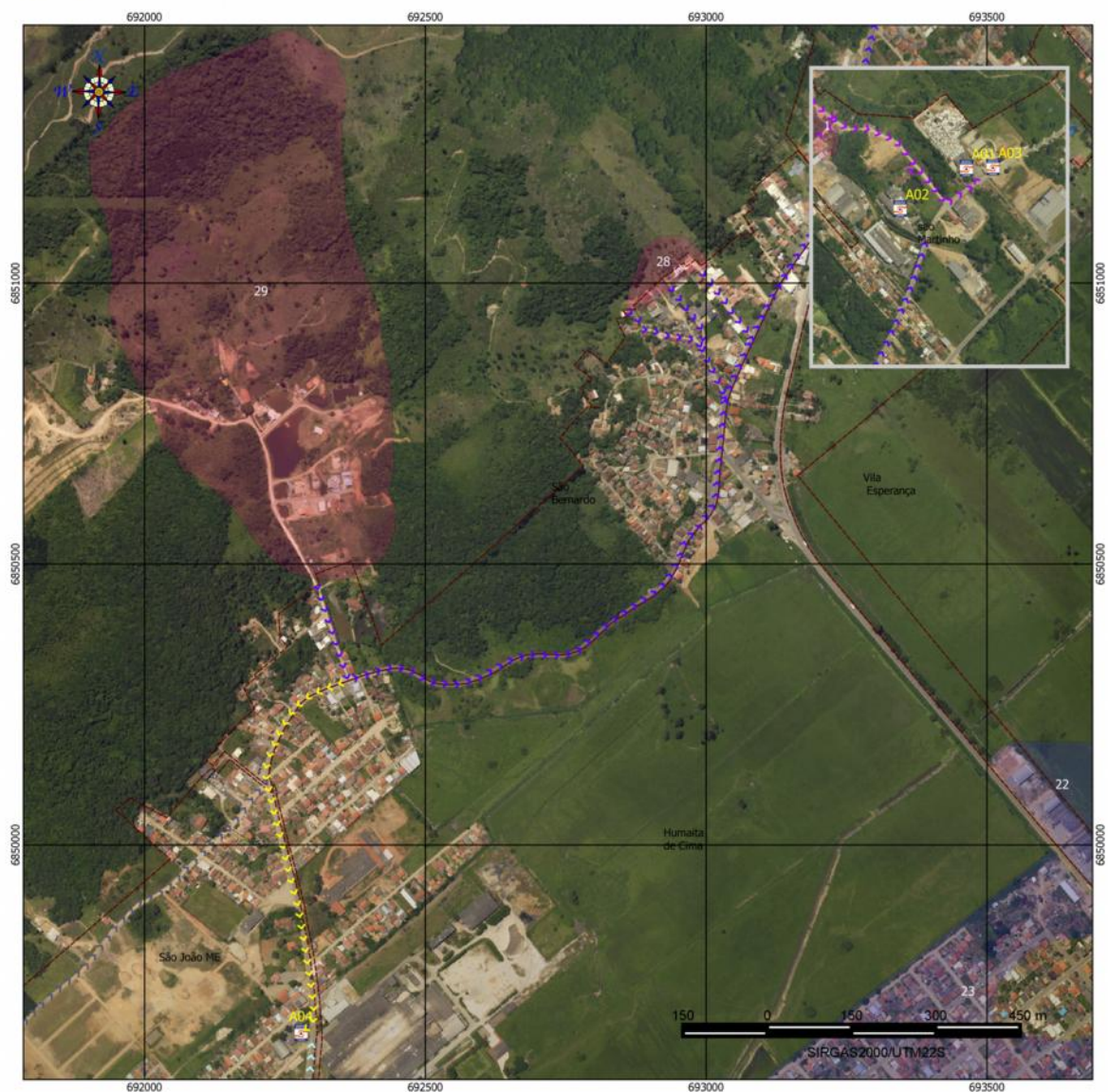
Para a área 34 deve-se seguir pela Estrada Geral Rio do Pouso Alto até a Igreja e Salão Paroquial do Rio do Pouso Alto - A32. Ou ainda pela Estrada Geral da Guarda ME, optando em seguir pela Estrada Geral do Rio do Pouso até o Abrigo da Igreja e Salão Paroquial do Rio do Pouso - A31. Ou Seguir até o abrigo A23 na Igreja e Salão Paroquial da Guarda ME.

Fonte:

Levantamento aerofotogramétrico - Secretaria de Desenvolvimento Econômico Sustentável - SDS, 2010.
 Mapa das áreas de risco de Tubarão - Companhia de Pesquisa de Recursos Minerais - CPRM, 2013.
 Abrigos e rotas - Secretaria de Proteção e Defesa Civil de Tubarão, 2013.







Abrigos e Rotas - Tubarão - SC São Bernardo





Legenda

Abrigos

-  A01 - Capela São Martinho e Salão Paroquial
-  A02 - Associação Atlética do Banco do Brasil - AABB
-  A03 - EMEB Martinho A. dos Santos
-  A04 - Igreja São João Batista e Salão Paroquial


Tipologia do Risco

-  Corridas de lama e blocos
-  Rolamento de blocos/Escorregamento planar


Rotas

-  Rotas

Limite dos bairros

-  Limite dos bairros

Limites municipais

-  Limites municipais

Como Chegar:

Partindo da área 28 descendo a Rua José Manoel Goulart no sentido bairro São Martinho pela Rua José Manoel Mendes, e entrando na Rua José Alves dos S. Passos em direção aos abrigos: Associação Atlética do Banco do Brasil – AABB (A02), Salão da igreja (A01) e da Escola Martinho A dos Santos (A03).
 Área 29 a partir da Rua Manoel Medeiros Filho, sentido São João ME – Igreja São João Batista e Salão Paroquial - A04. Outra alternativa é seguir em direção aos abrigos no bairro São Martinho.

Fonte:

Levantamento aerofotogramétrico - Secretaria de Desenvolvimento Econômico Sustentável - SDS, 2010.
 Mapa das áreas de risco de Tubarão - Companhia de Pesquisa de Recursos Minerais - CPRM, 2013.
 Abrigos e rotas - Secretaria de Proteção e Defesa Civil de Tubarão, 2013.



Abrigos e Rotas - Tubarão - SC São Cristovão



Legenda

Abrigos

A14 - Igreja e Salão Paroquial do São Cristovão

Tipologia do Risco

Escorregamento planar/Corridas de lama e detritos

Rotas

>> Rotas

Limite dos bairros

Limite dos bairros

Limites municipais

Limites municipais

Como Chegar:

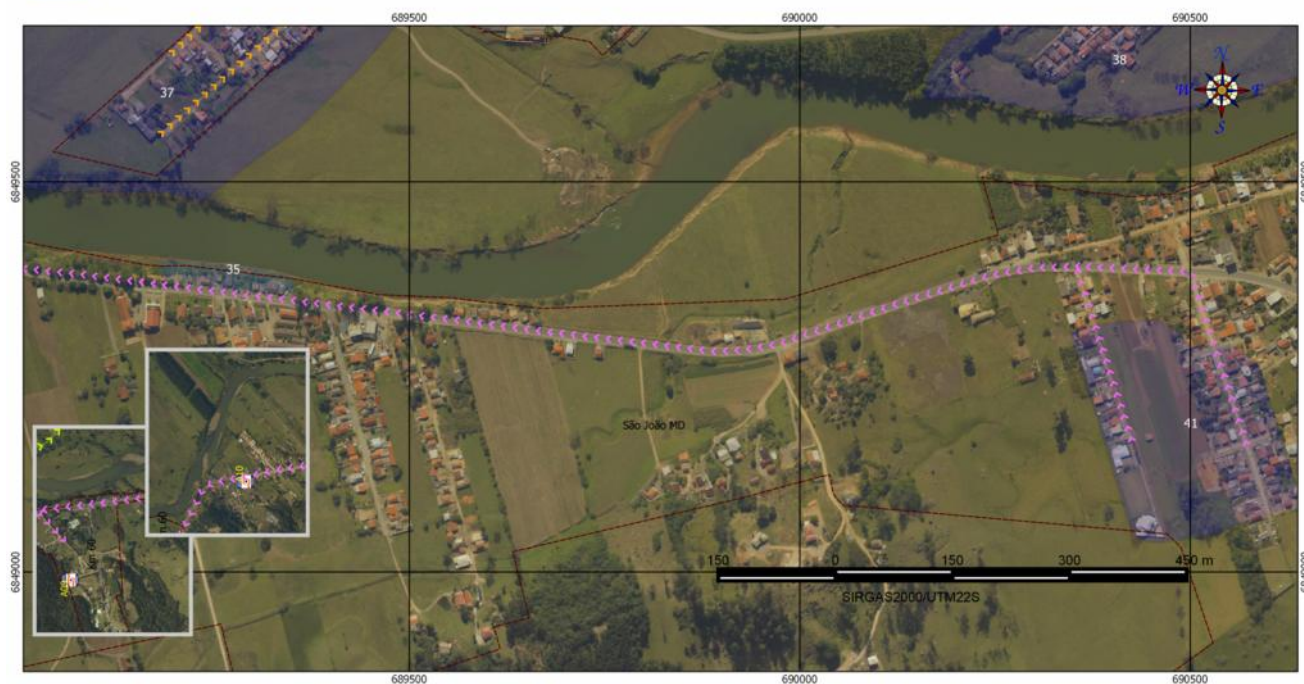
Para a área 19 - Deve-se seguir pela rua Lourenço Faverin acessando a marginal da BR-101 sentido São Cristovão até o abrigo na Igreja e Salão Paroquial do São Cristovão (A14).

Fonte:

Levantamento aerofotogramétrico - Secretaria de Desenvolvimento Econômico Sustentável - SDS, 2010.
Mapa das áreas de risco de Tubarão - Companhia de Pesquisa de Recursos Minerais CPRM, 2013.
Abrigos e rotas - Secretaria de Proteção e Defesa Civil de Tubarão, 2013.



Abrigos e Rotas - Tubarão - SC São João MD



Legenda

Abrigos

- A09 - Igreja e Salão Paroquial Nossa Sra da Saúde
- A10 - Igreja e Salão Paroquial Km 63

Tipologia do Risco

- Inundação

Rotas

- >> Rotas

Limite dos bairros

- Limite dos bairros

Limites Municipais

- Limites Municipais

Como Chegar:

Para a área 41, deve-se seguir pela rua Eduardo Manoel Simão ou paralelas, em direção a Estrada Geral da Guarda SC - 390 no sentido Km 63 até encontrar a Igreja e Salão Paroquial Km 63 - A10. Outra opção é a Igreja e Salão Paroquial Nossa Sra da Saúde - A09. Para a área 35 deve-se seguir também pela SC - 390 em direção ao KM63 encontra-se o Abrigo A10 - Igreja e Salão Paroquial Km 63 e mais adiante a Igreja e Salão Paroquial Nossa Sra da Saúde - A09.

Fonte:

Levantamento aerofotogramétrico - Secretaria de Desenvolvimento Econômico Sustentável - SDS, 2010.
Mapa das áreas de risco de Tubarão - Companhia de Pesquisa de Recursos Minerais CPRM, 2013.
Abrigos e rotas - Secretaria de Proteção e Defesa Civil de Tubarão, 2013.





Abrigos e Rotas - Tubarão - SC São João ME





Legenda

Abrigos

-  A04 - Igreja São João Batista e Salão Paroquial
-  A05 - Igreja e Salão Paroquial de Morrotes


Tipologia do Risco

-  Escorregamento planar e rolamento de blocos
-  Inundação


Rotas

-  Rotas

Limite dos bairros

-  Limite dos bairros

Limites municipais

-  Limites municipais

Como Chegar:

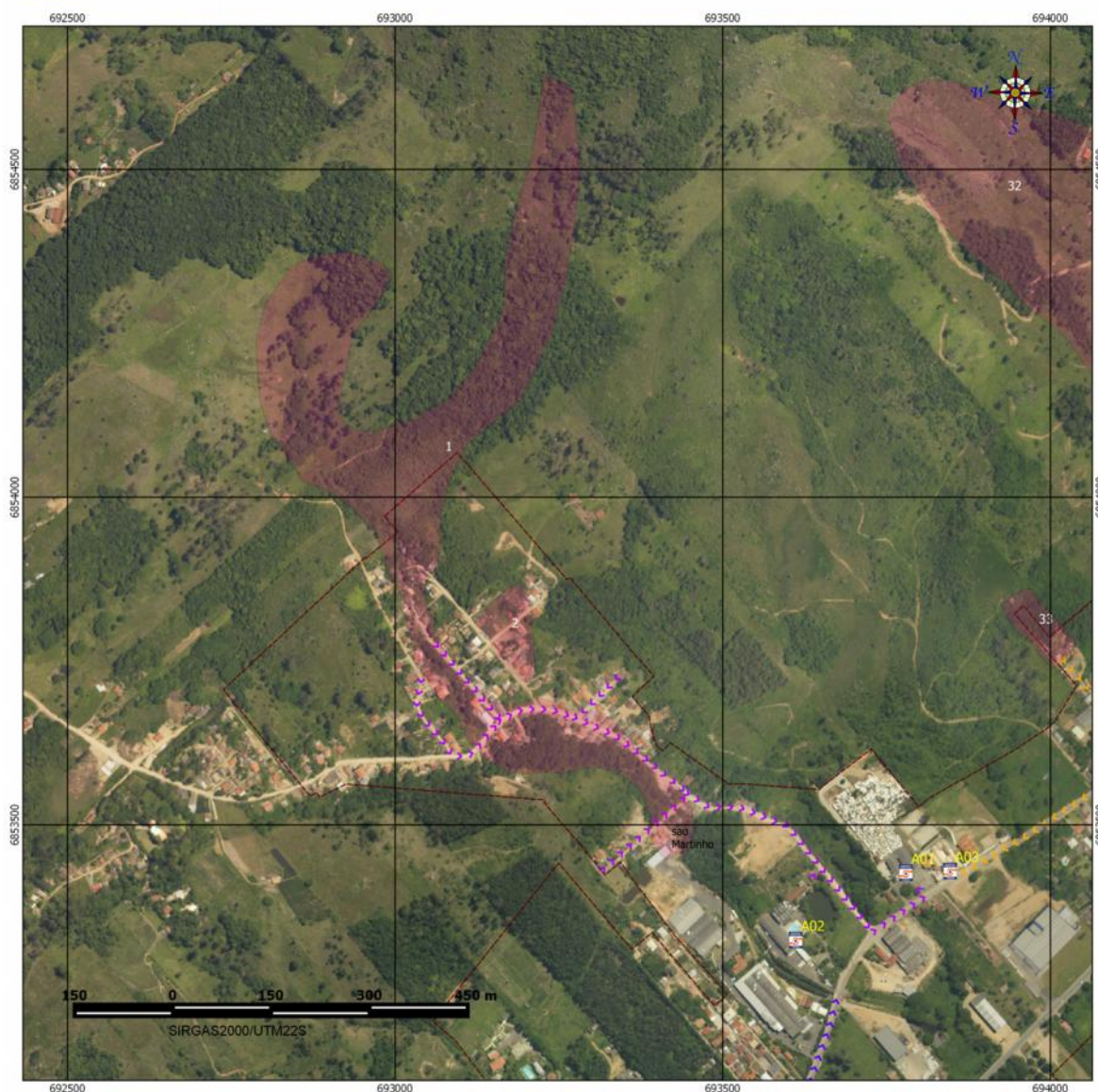
Apartir das áreas 31 e 39 deve-se seguir a Rua Dario Farinelli de Medeiros, entrando na Rua São João sentido Incocesa até a Igreja São João Batista e Salão Paroquial – A04. Já para a área 40 seguir a Rua João A. Nunes entrando na Rua São João em direção ao Morrotes está o Abrigo da Igreja Nossa Senhora Conceição – A05 no bairro Morrotes.

Fonte:

Levantamento aerofotogramétrico - Secretaria de Desenvolvimento Econômico Sustentável - SDS, 2010.
 Mapa das áreas de risco de Tubarão - Companhia de Pesquisa de Recursos Minerais CPRM, 2013.
 Abrigos e rotas - Secretaria de Proteção e Defesa Civil de Tubarão, 2013.






Abrigos e Rotas - Tubarão - SC São Martinho - Jd. Taitú

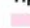



Legenda

Abrigos

-  A01 - Capela São Martinho e Salão Paroquial
-  A02 - Associação Atlética do Banco do Brasil - AABB
-  A03 - EMEB Martinho A. dos Santos

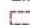
Tipologia do Risco

-  Corridas de lama e blocos
-  Rolamento de blocos/Escoerregamento planar


Rotas

-  A01
-  Rotas
-  A03

Limite dos bairros

-  Limite dos bairros

Limites municipais

-  Limites municipais

Como Chegar:

Partindo das áreas 01 e 02 seguir descendo a Rua Nicolau M. da Silva em direção ao acesso lateral, a esquerda, da Associação Atlética do Banco do Brasil - AABB (A02). Ou Seguindo em frente na direção a Rua José Alves dos Santos, a esquerda, encontra-se o abrigo do Salão da Igreja (A01) e da Escola Martinho Alves dos Santos (A03). E a direita o acesso principal do abrigo (A02).

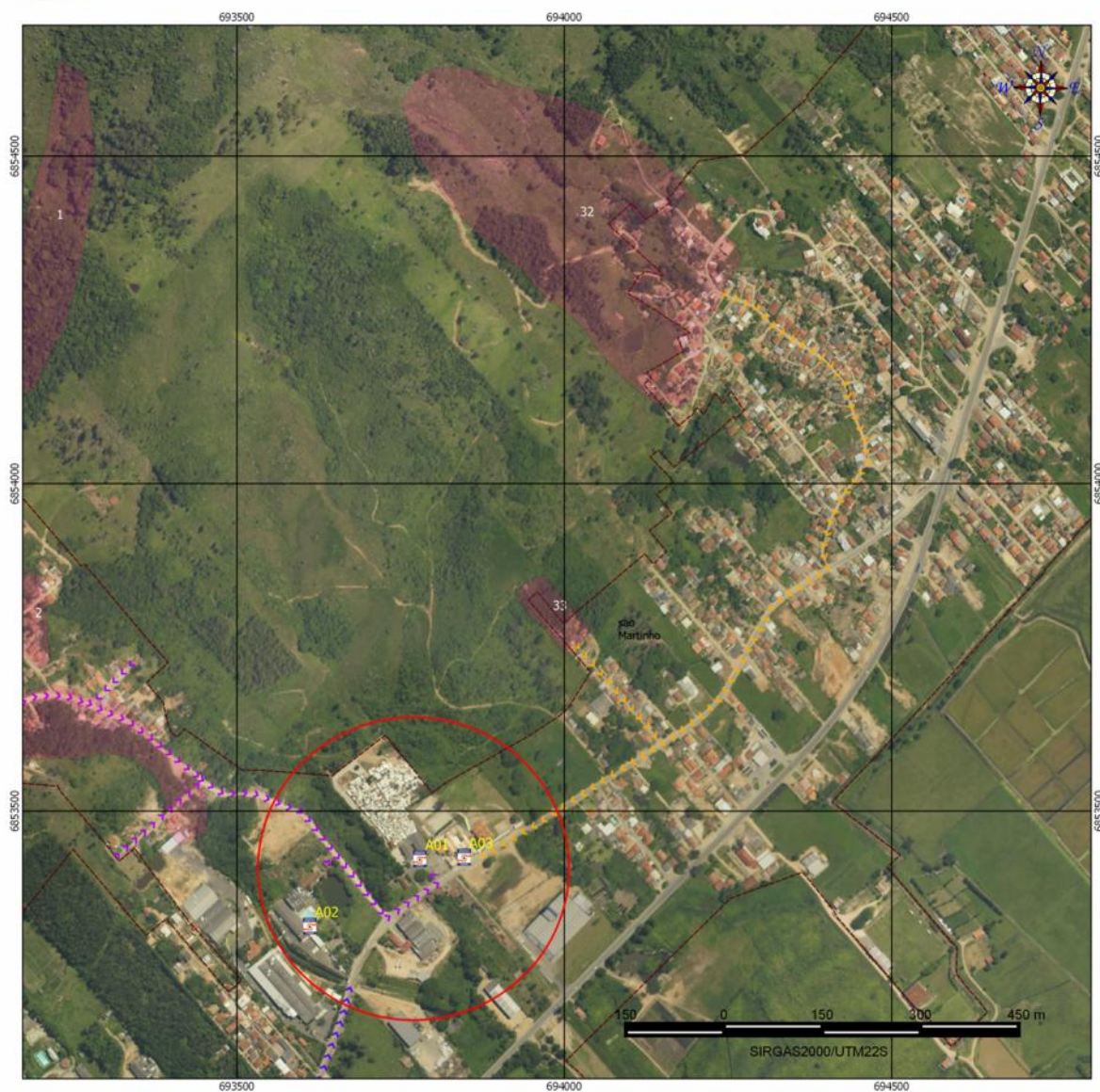
Fonte:

Levantamento aerofotogramétrico - Secretaria de Desenvolvimento Econômico Sustentável - SDS, 2010.
 Mapa das áreas de risco de Tubarão - Companhia de Pesquisa de Recursos Minerais - CPRM, 2013.

Abrigos e rotas - Secretaria de Proteção e Defesa Civil de Tubarão, 2013.






Abrigos e Rotas - Tubarão - SC São Martinho - Taio





Legenda

Abrigos

-  A01 - Capela São Martinho e Salão Paroquial
-  A02 - Associação Atlética do Banco do Brasil - AABB
-  A03 - EMEB Martinho A. dos Santos


Tipologia do Risco

-  Corrida de lama e blocos e rolamento de blocos
-  Escorregamento planar e rolamento de blocos

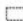
Rotas

-  Rotas

Limite dos bairros

-  Limite dos bairros

Limites municipais

-  Limites municipais

Como Chegar:

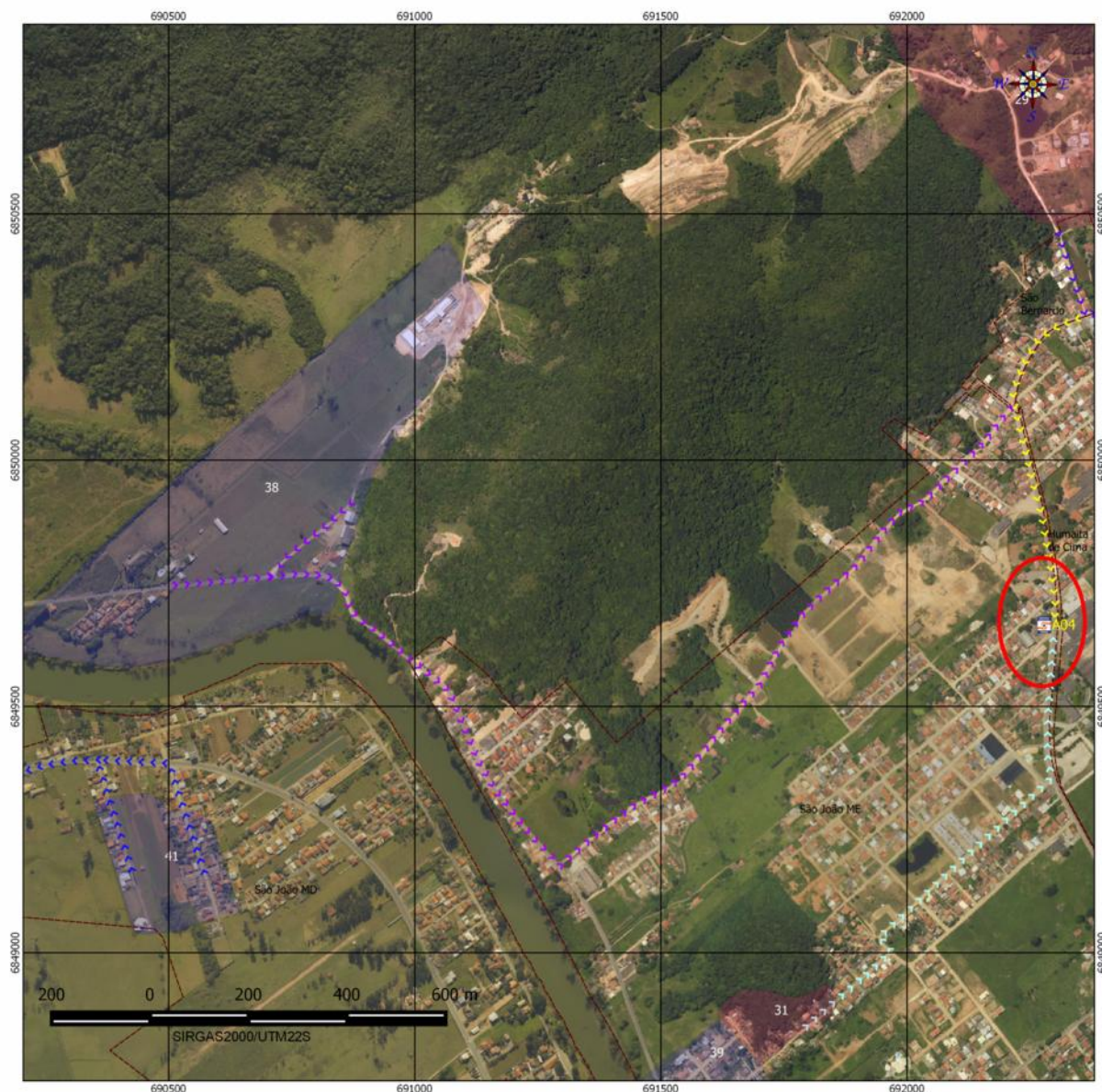
Partindo da área 32 descendo a Rua Antônio Alves dos Santos e seguindo pela Rua José Alves dos Santos, situam-se os abrigos da Escola Martinho Alves dos Santos (A03) e do Salão Paroquial da Igreja (A01). Mais à frente tem-se acesso ao abrigo da Associação Atlética do Banco do Brasil – AABB (A02). Descendo a Rua Terezinha Maria Santos Goulart, a partir da área 33 e entrando na Rua José Alves dos Santos encontra-se os mesmos abrigos acima citados.

Fonte:

Levantamento aerofotogramétrico - Secretaria de Desenvolvimento Econômico Sustentável - SDS, 2010.
Mapa das áreas de risco de Tubarão - Companhia de Pesquisa de Recursos Minerais CPRM, 2013.
Abrigos e rotas - Secretaria de Proteção e Defesa Civil de Tubarão, 2013.



Abrigos e Rotas - Tubarão - SC São Raimundo



Legenda

Abrigos

A04 - Igreja São João Batista e Salão Paroquial

Tipologia do Risco

Inundação

Rotas

>> Rotas

Limites municipais

Limites municipais

Limite dos bairros

Limite dos bairros

mosaico_cornatural_tubarao

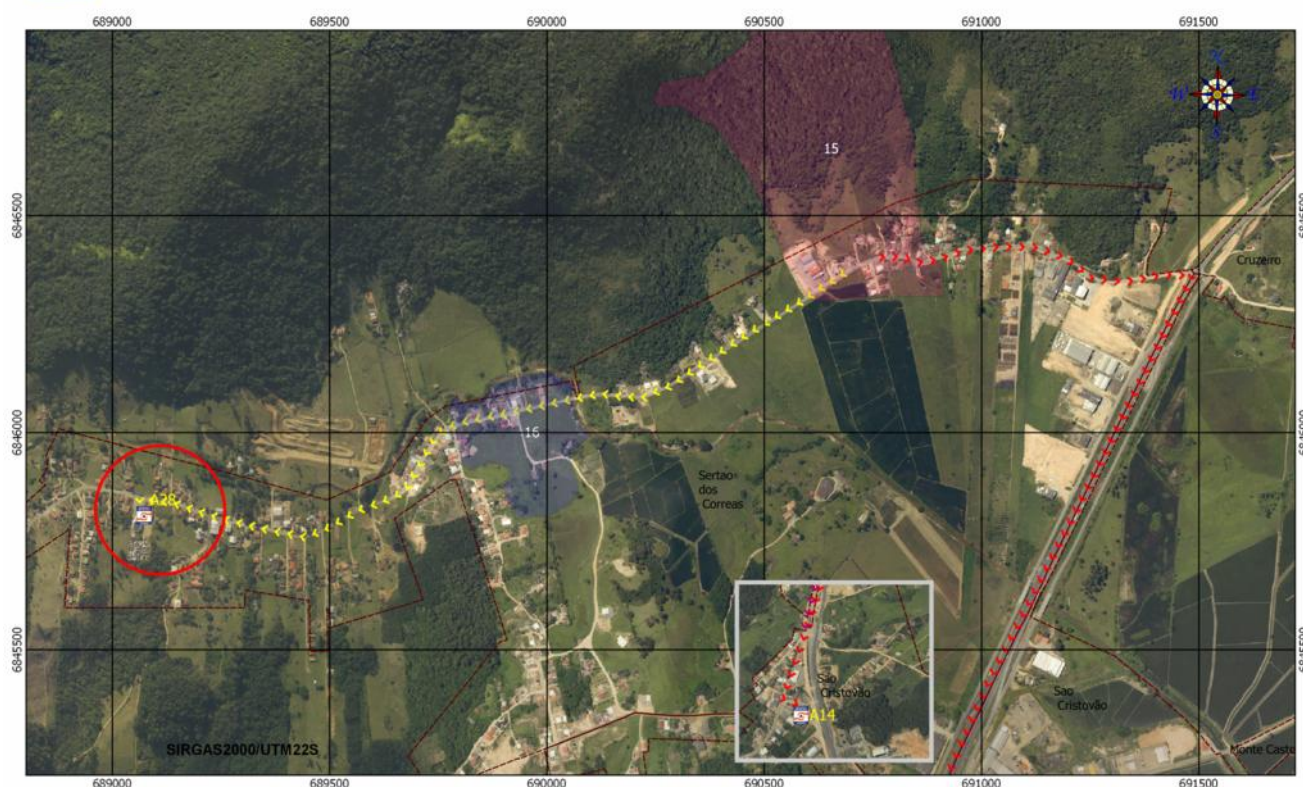
Como Chegar:

Partindo da área 38, entrando na Rua Candido Darella, sentido São João M E, pela Rua João Bristol até a Rua São João; indo em direção ao Salão Paroquial São João Batista -A04.

Fonte:



Levantamento aerofotogramétrico - Secretaria de Desenvolvimento Econômico Sustentável - SDS, 2010.
 Mapa das áreas de risco de Tubarão - Companhia de Pesquisa de Recursos Minerais CPRM, 2013.
 Abrigos e rotas - Secretaria de Proteção e Defesa Civil de Tubarão, 2013.

Abrigos e Rotas - Tubarão - SC Sertões dos Correias





Legenda

Abrigos

-  A14 - Igreja e Salão Paroquial do São Cristóvão
-  A28 - Igreja São Pedro e Salão Paroquial

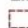
Tipologia do Risco

-  Corridas de lama e blocos
-  Inundação

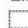
Rotas

-  Rotas

Limite dos bairros

-  Limite dos bairros

Limites municipais

-  Limites municipais

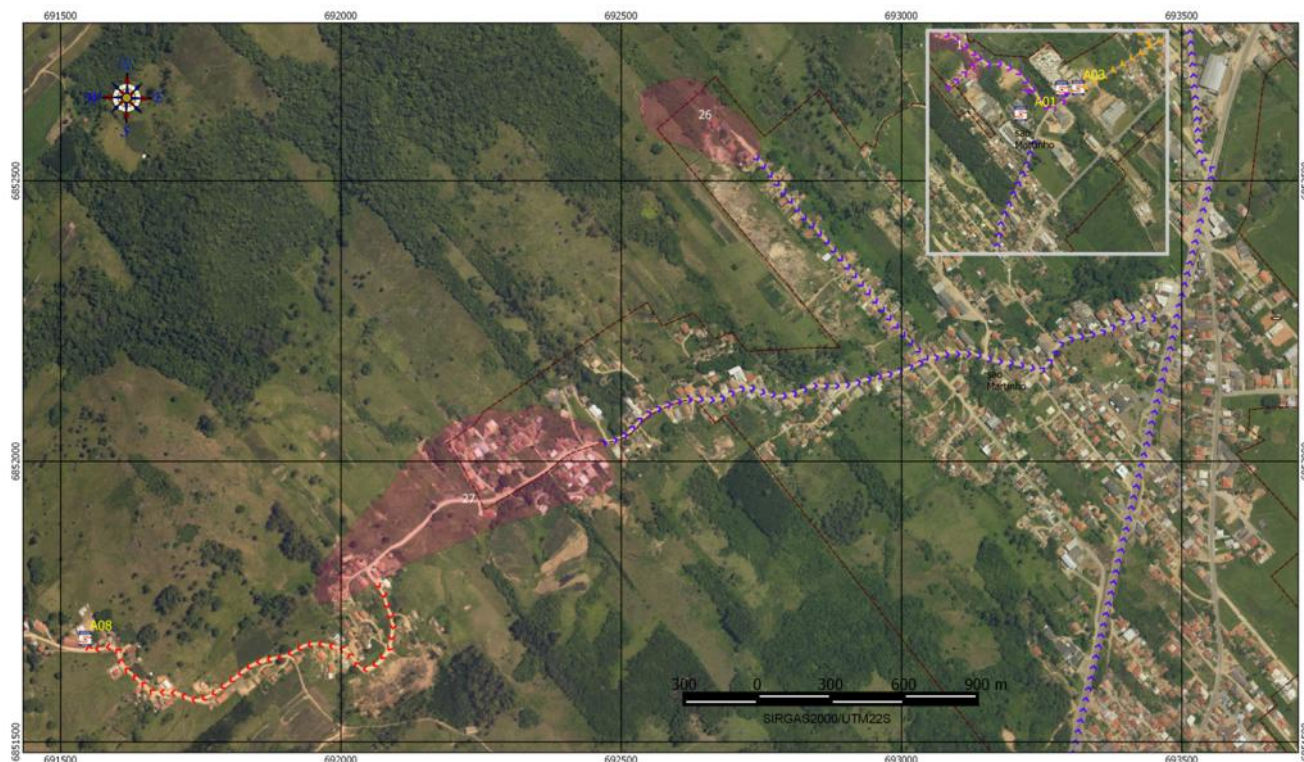
Como Chegar:

Partindo-se da área 15 pode-se seguir pela Estrada geral Sertão dos Correias sentido da Igreja São Pedro e Salão Paroquial (A28) ou seguir em direção a BR-101 até a Igreja São Cristóvão e Salão Paroquial (A14). Já nas proximidades da área 16 deve-se seguir até a Igreja São Pedro e Salão Paroquial (A28).

Fonte:





Levantamento aerofotogramétrico - Secretaria de Desenvolvimento Econômico Sustentável - SDS, 2010.
 Mapa das áreas de risco de Tubarão - Companhia de Pesquisa de Recursos Minerais CPRM, 2013.
 Abrigos e rotas - Secretaria de Proteção e Defesa Civil de Tubarão, 2013.

Abrigos e Rotas - Tubarão - SC Sombrio



Legenda

Abrigos

-  A01 - Capela São Martinho e Salão Paroquial
-  A02 - Associação Atlética do Banco do Brasil - AABB
-  A03 - EMEB Martinho A. dos Santos
-  A08 - Salão Comunitário da Igreja do Sombrio

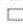
Tipologia do Risco

-  Corrida de lama e blocos e rolamento de blocos
-  Escorregamento planar e rolamento de blocos


Rotas

-  Rotas

Limites municipais

-  Limites municipais

Limite dos bairros

-  Limite dos bairros

Como Chegar:

Para a área 27 deve-se seguir pela Estrada Geral do Sombrio até o abrigo do Salão Comunitário da Igreja do Sombrio _ A08. Outra alternativa a partir das áreas 27 e 26 é seguir até a SC -330 em direção ao Bairro São Martinho pra os abrigos A01, A02 e A03.

Fonte:

Levantamento aerofotogramétrico - Secretaria de Desenvolvimento Econômico Sustentável - SDS, 2010.
 Mapa das áreas de risco de Tubarão - Companhia de Pesquisa de Recursos Minerais CPRM, 2013.
 Abrigos e rotas - Secretaria de Proteção e Defesa Civil de Tubarão, 2013.






Abrigos e Rotas - Tubarão - SC Santo Antônio de Pádua




Legenda

Abrigos

-  A07 - Catedral Diocesana de Tubarão e Rádio Tubá
-  A18 - Colégio Hercílio Luz
-  A19 - Centro de Educação de Jovens e Adultos - CEJA


Tipologia do risco

-  Inundação


Rotas

-  Rotas

Limites municipais

-  Limites municipais

Limite dos bairros

-  Limite dos bairros

Como Chegar:

Para a área 43 deve-se seguir em direção a Avenida Pedro Zapeline subindo a Rua Prudente de Moraes até a Catedral Diocesana de Tubarão (A07) ou via Altamiro Guimarães sentido Catedral.

Fonte:

Levantamento aerofotogramétrico - Secretaria de Desenvolvimento Econômico Sustentável - SDS, 2010.
 Mapa das áreas de risco de Tubarão - Companhia de Pesquisa de Recursos Minerais CPRM, 2013.
 Abrigos e rotas - Secretaria de Proteção e Defesa Civil de Tubarão, 2013.