

# UAU ECO-BUS

## PARADA DE ÔNIBUS

### MEMORIAL DESCRITIVO E JUSTIFICATIVO

#### JUSTIFICATIVA

Cada vez mais pessoas migram para o transporte particular, devido sua facilidade e comodidade, o que acarreta em conflitos urbanos como congestionamento e poluição. Uma das formas de diminuir esta migração é a modernização e adequação da frota e das paradas de ônibus às necessidades dos usuários atuais e proporcionar acessibilidade à todos.

#### CONCEITO E MEMORIAL DESCRITIVO

O **REUSO** foi o conceito básico para a elaboração desta proposta.

A idéia é **reutilizar** containers e usá-los como **modulação** dos abrigos. outro ponto é a facilidade de instalação, visto que são produzidos nas fabricas e levados inteiros ao local de intalação.

A de utilização de equipamentos híbridos para geração de **energia renovável** (solar e eólica) maximiza eficiência, enquanto **bicicletas ergométricas geradoras de energia** ampliam a coleta e gera energia para carregadores de celulares, assim sendo, o usuário que quiser carregar seu equipamento eletrônico terá que contribuir com a **geração de energia para o módulo pedalando nas bicicletas**. Outra forma de incentivo ao uso das bicicletas é a adição de créditos ao cartão do usuário por Watts gerados.

O módulo mais completo possui **banheiros masculino, feminino e PNE, bebedouros e uma loja para locação, e displays para publicidade**, o quê **amplia a receita do município** e ajuda na manutenção do equipamento.

Também possui um área de convivência na **área superior** como uma **“mini-praça”**, com bancos, jardim, **bicicletas ergométricas e captação de água pluvial para uso nos vasos sanitários**.

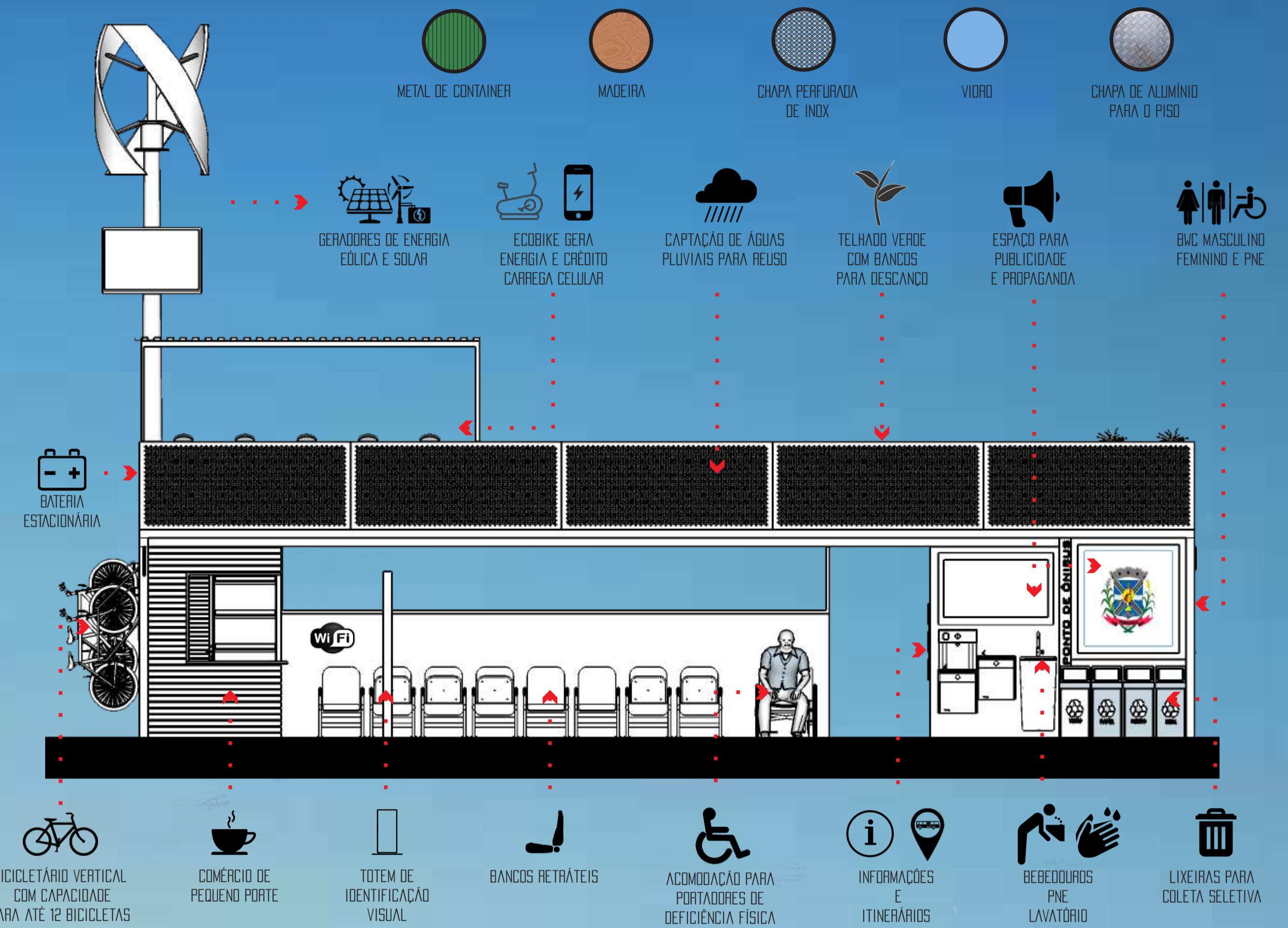
Todos os módulos possuem **bicicletário**, **sinalização tátil** para portadores de deficiência visual, **alto falantes** para identificação dos ônibus que chegam para os deficientes auditivos e **avisos sonoros** para identificação do ônibus que chega, **mapas das rotas e Acesso WI-FI**.

A criação de um **aplicativo (app)** específico para a prefeitura para celulares com **foco na mobilidade e integração dos ônibus**, seria de grande valia, uma vez que as paradas disponibiliza acesso WI-FI, o aplicativo pode dar as informações mais detalhados sobre rotas e horários. Lixeiras de coleta seletiva estarão disponíveis nos módulos.

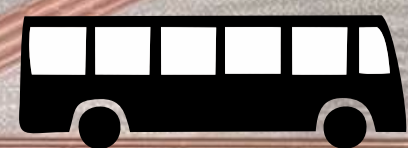
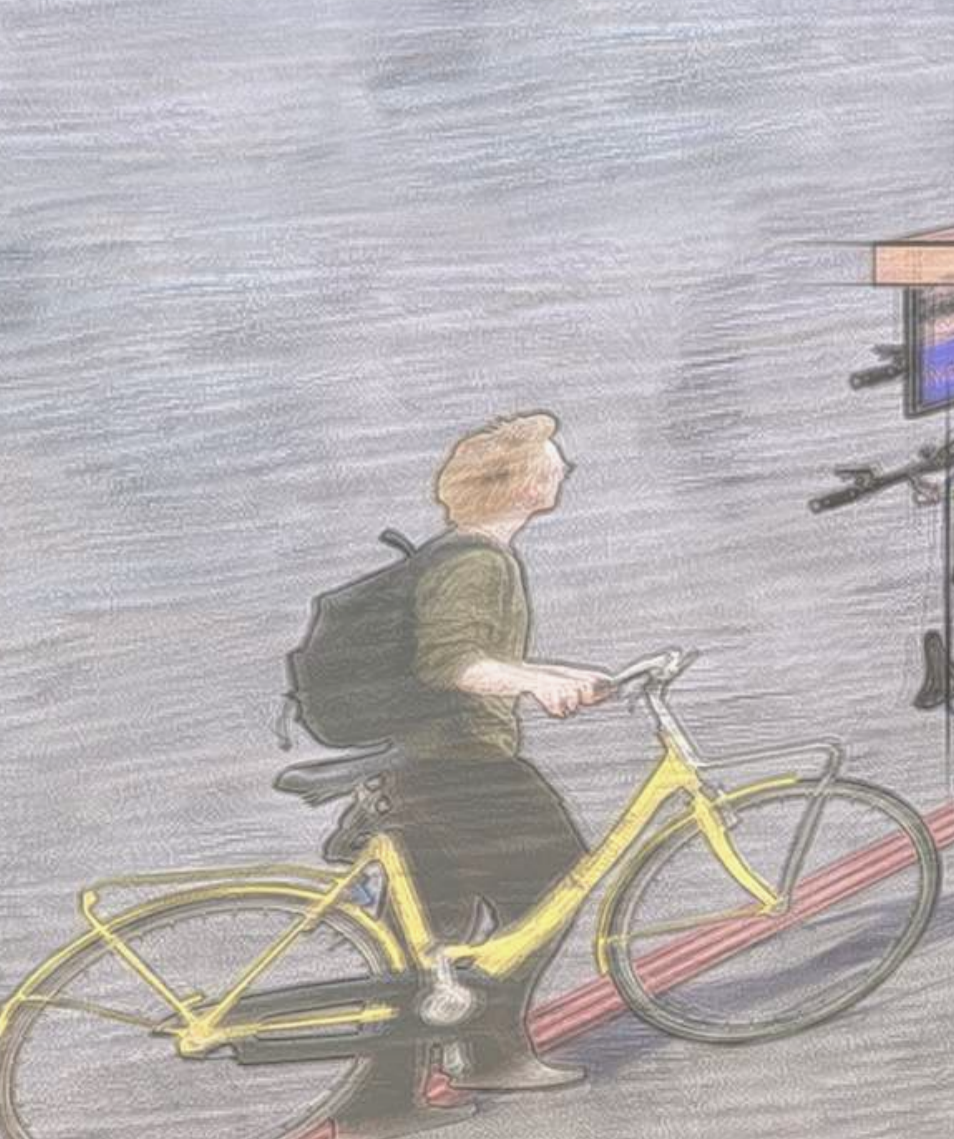
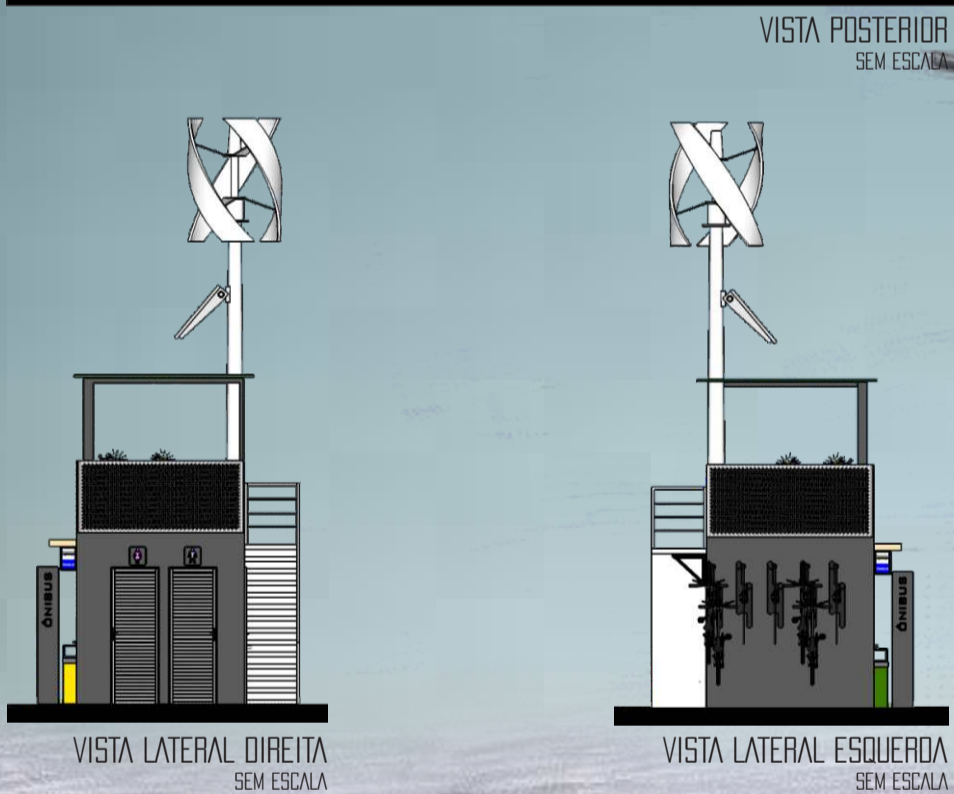
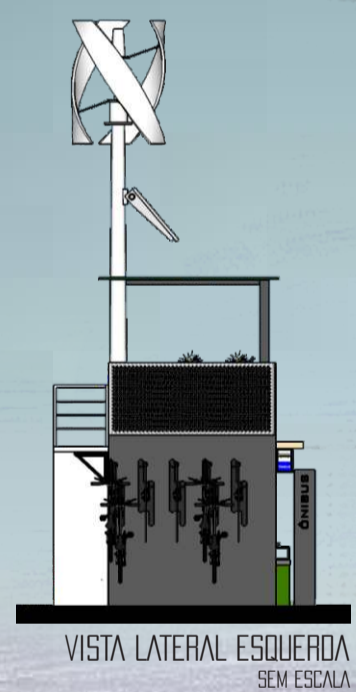
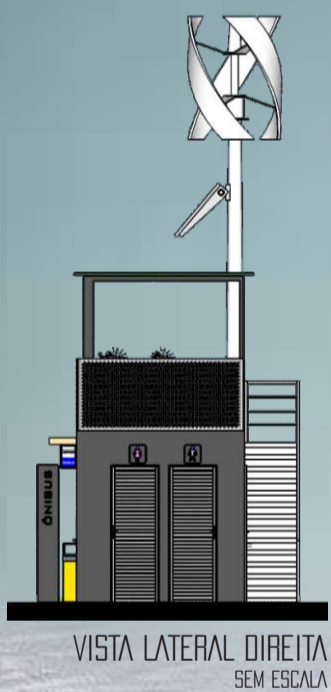
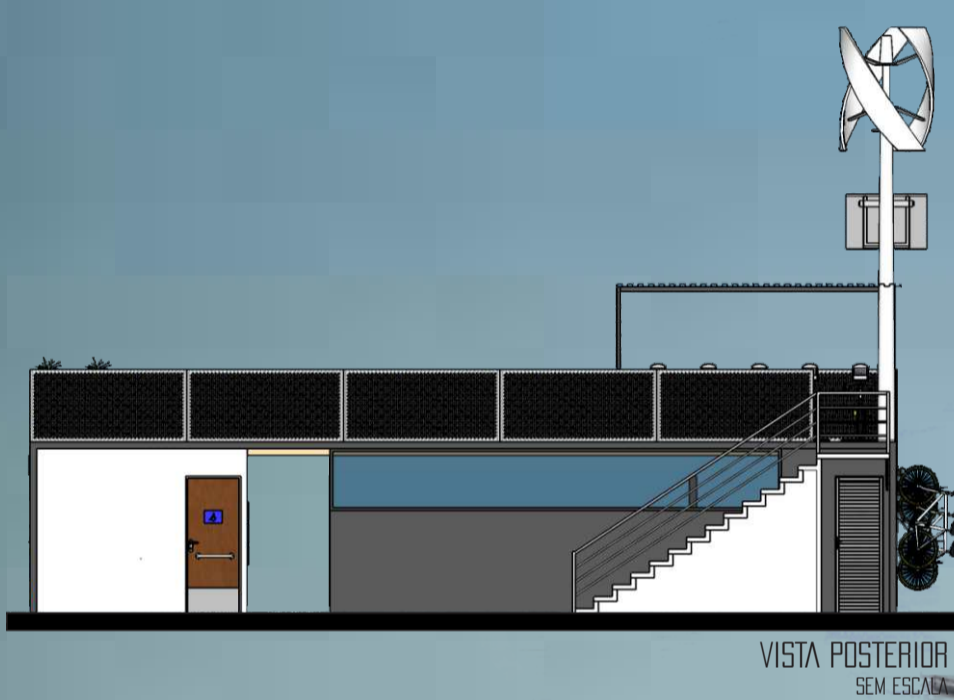
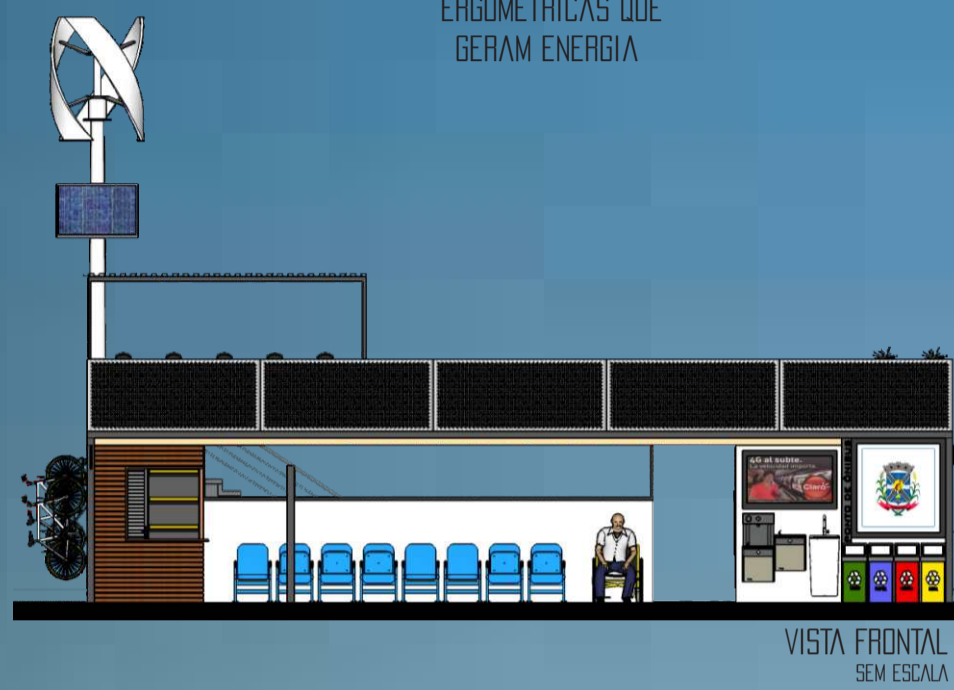
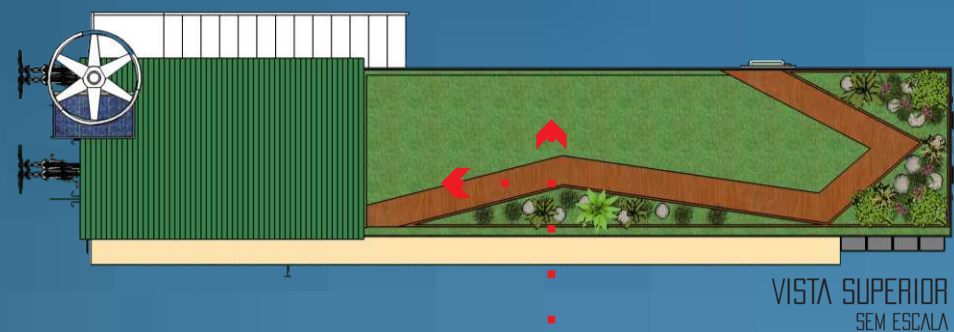
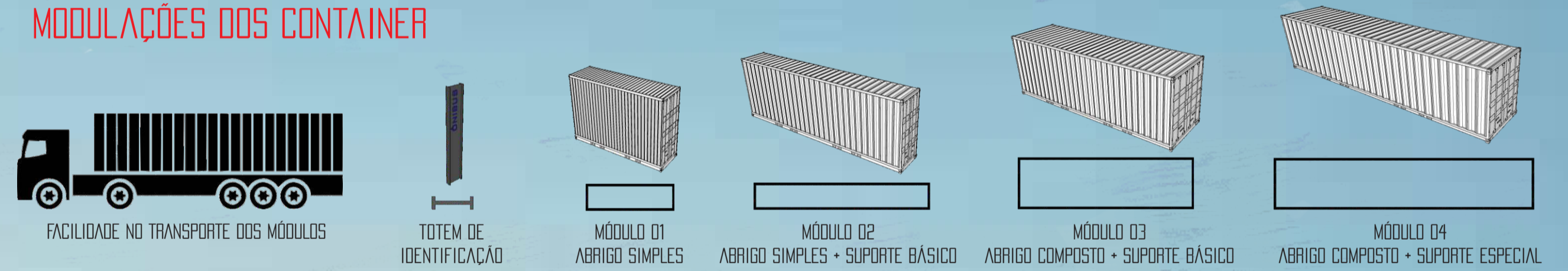
Revestimos laterais são de aço, madeira tratada. Chapas de alumínio escovado servem com guarda-corpo e piso de grama sintética para o piso superior no maior módulo, assim como coletores de água pluvial para uso nos vasos sanitários. Para o isolamento térmico, pintura naval e placas de lâ-de rocha serão aplicadas.

O maior módulo terá equipamento híbrido (eólico e solar) e bicicletas ergométricas que fornecerá energia para as lâmpadas LED. O piso dos módulos será de chapa de alumínio xadrez (igual as de ônibus).

### CARACTERÍSTICAS UAU ECO-BUS



### MODULAÇÕES DOS CONTAINER



**CONCURSO QUE PARADA É ESSA?**  
**PROJETOS PARA NOVOS ABRIGOS DE PASSAGEIROS**



DEPARTAMENTO DE ARQUITETURA



1 / 2