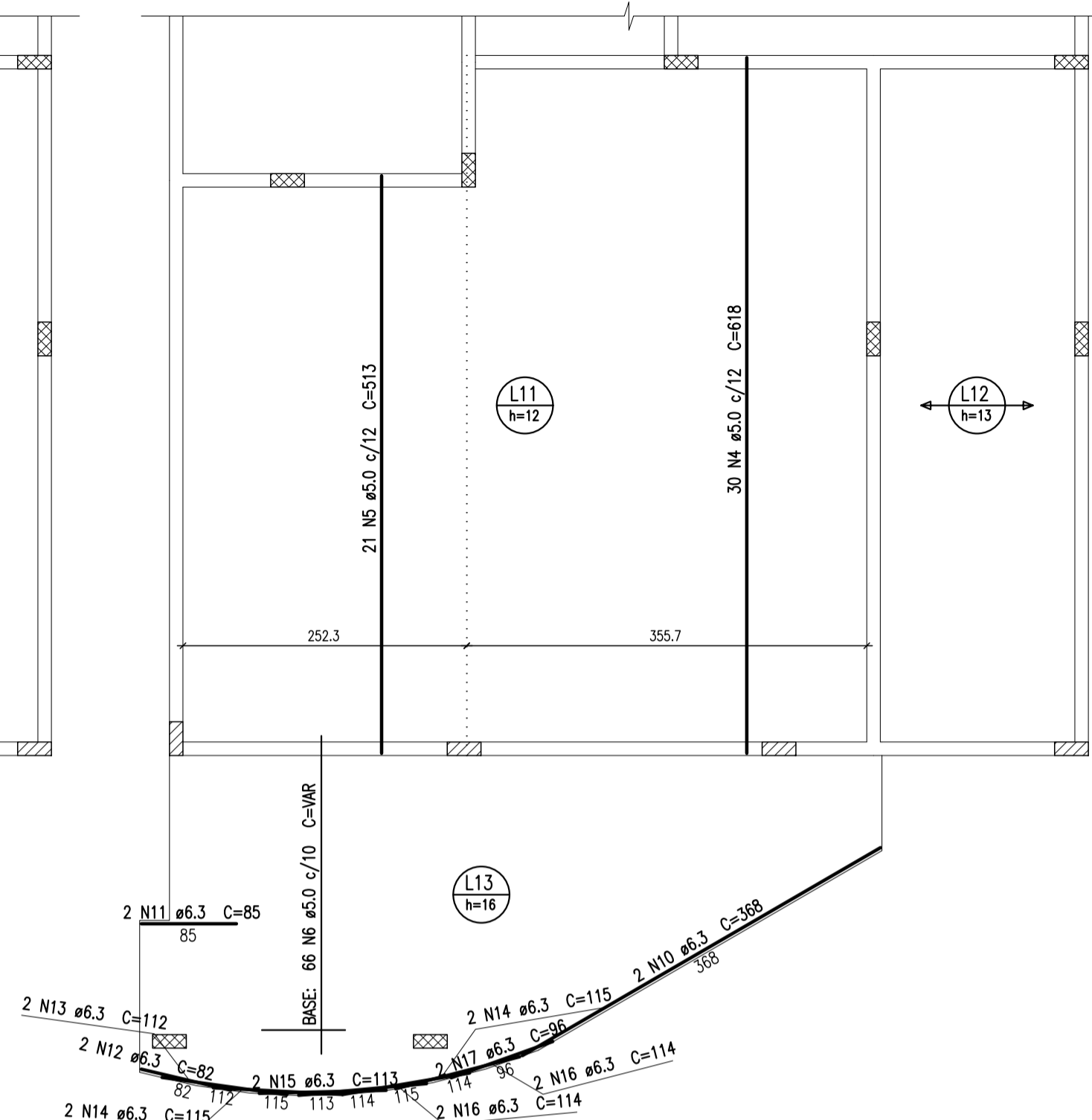


DETALHAMENTO DA ARMADURA POSITIVA DAS LAJES DA COBERTURA - X  
escala 1:50

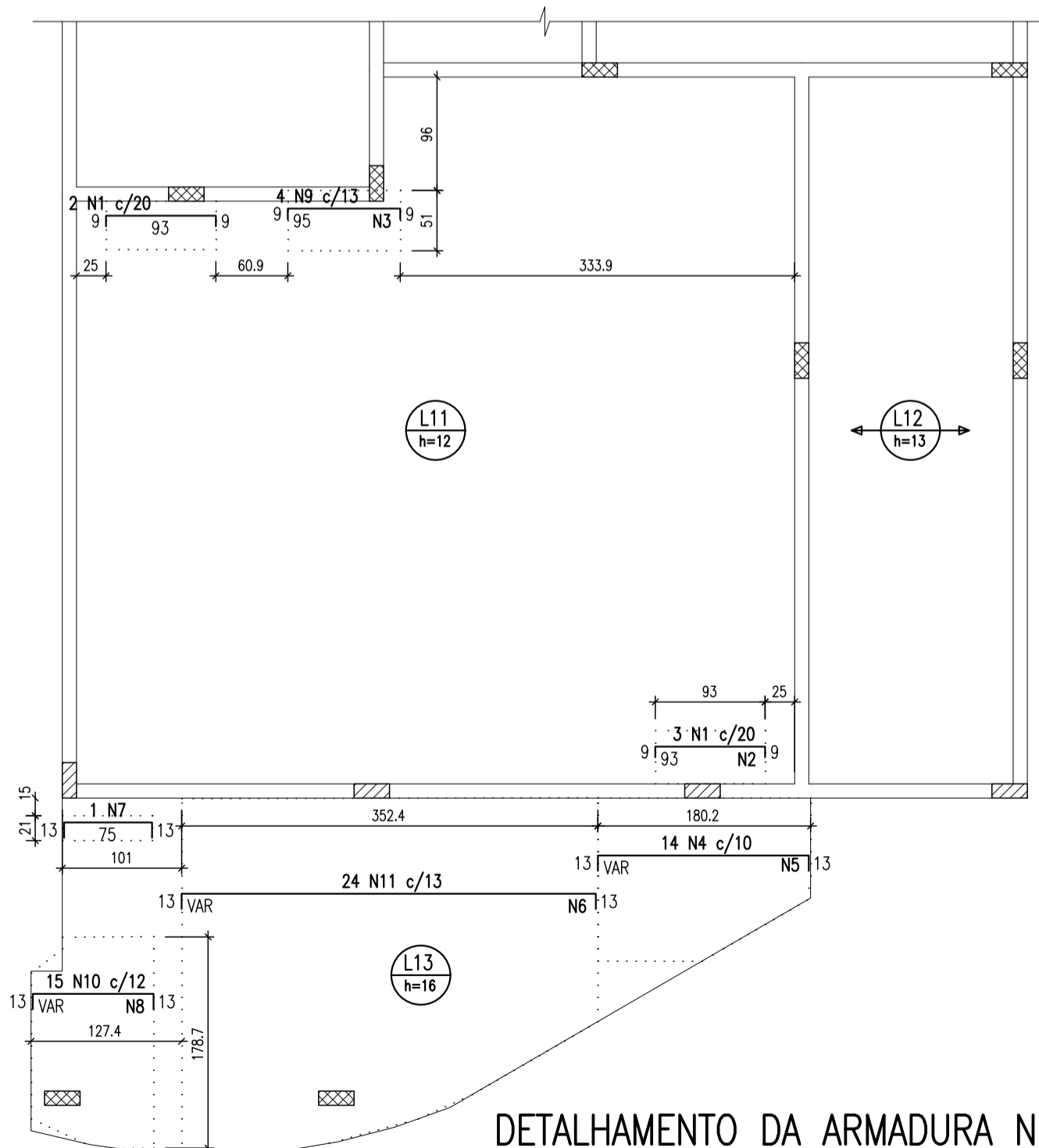
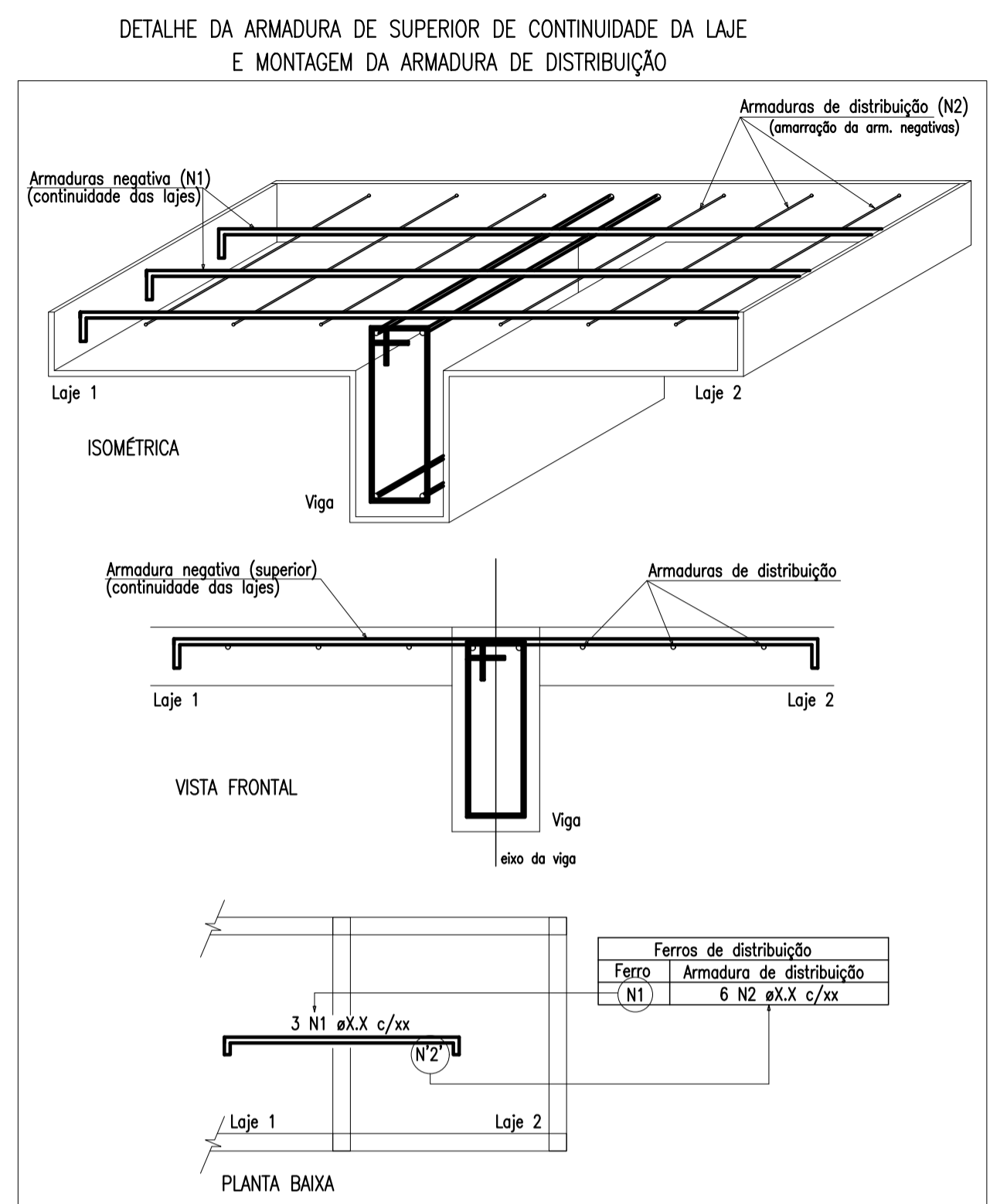


DETALHAMENTO DA ARMADURA POSITIVA DAS LAJES DA COBERTURA - Y  
escala 1:50

Resumo do aço

AÇO	DIAM (mm)	C.TOTAL (m)	QUANT + 10 % (Barras)	UNIT	PESO + 10 % (kg)
CA50	6.3	35.2	4	12 m	9.5
CA60	5.0	878.9	-	rolo (170 kg)	149
PESO TOTAL (kg)					158.5
CA50					9.5
CA60					149

Volume de concreto (C-20) = 11.43 m<sup>3</sup>  
Área de forma = 50.77 m<sup>2</sup>

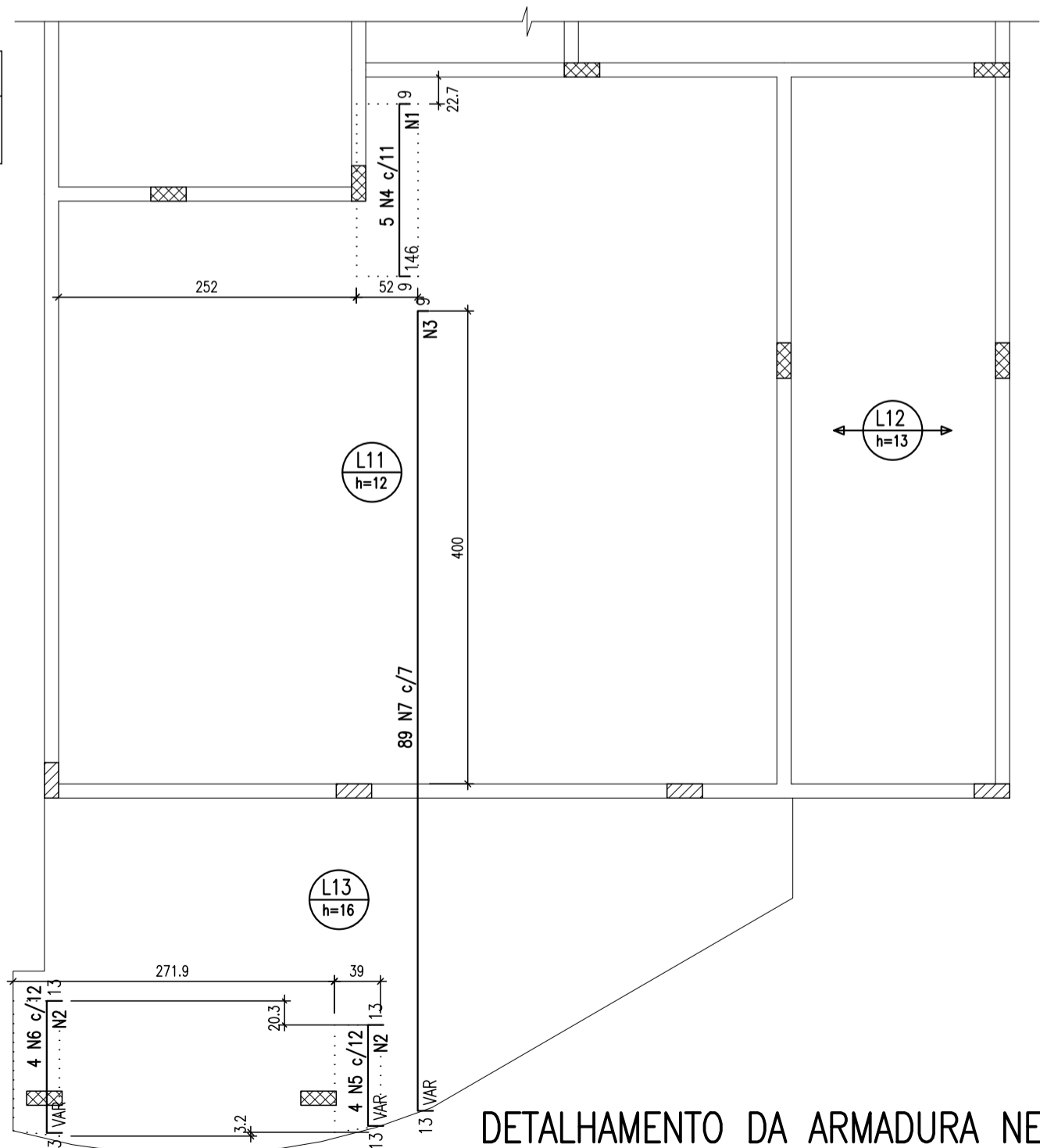


DETALHAMENTO DA ARMADURA NEGATIVA DAS LAJES DA COBERTURA - X  
escala 1:50

Resumo do aço

AÇO	DIAM (mm)	C.TOTAL (m)	QUANT + 10 % (Barras)	UNIT	PESO + 10 % (kg)
CA50	6.3	23.2	3	12 m	6.2
CA60	8.0	89.6	9	12 m	38.9
CA60	5.0	119.5	-	rolo (170 kg)	20.2
PESO TOTAL (kg)					65.3
CA50					45.1
CA60					20.2

Feros de distribuição	
Ferro	Armadura de distribuição
N1	5 N2 ø5.0 c/20 C=45
N9	5 N3 ø5.0 c/20 C=51
N4	12 N5 ø5.0 c/16 C=VAR
N11	22 N6 ø5.0 c/16 C=VAR
N10	7 N8 ø5.0 c/16 C=VAR



DETALHAMENTO DA ARMADURA NEGATIVA DAS LAJES DA COBERTURA - Y  
escala 1:50

Feros de distribuição

Ferro	Armadura de distribuição
N4	8 N1 ø5.0 c/20 C=52
N5	6 N2 ø5.0 c/16 C=VAR
N6	7 N2 ø5.0 c/16 C=VAR
N7	52 N3 ø5.0 c/13 C=VAR

Resumo do aço

AÇO	DIAM (mm)	C.TOTAL (m)	QUANT + 10 % (Barras)	UNIT	PESO + 10 % (kg)
CA50	6.3	17.8	2	12 m	4.8
CA60	8.0	618.6	57	12 m	268.5
CA60	5.0	331.7	-	rolo (170 kg)	56.2
PESO TOTAL (kg)					329.5
CA50					273.3
CA60					56.2



Projeto Estrutural

OBJETO: AMPLIAÇÃO UBS CLÍNICA DO BECK	ENGENHEIRO: Rua Antônio Borges Bairro Oficinas - Tubarão/SC
ASSINADO: DETALHAMENTO DAS LAJES DA COBERTURA - 01/02	RESP. TÉCNICO: RICHARD RODRIGUES ALEXANDRE Engenheiro Civil - CREA/SC nº 044.082-2
ESCALA: Indicada	DATA: Jun/2015
ARQUIVO: est_Francelino Mendes.dwg	07 08