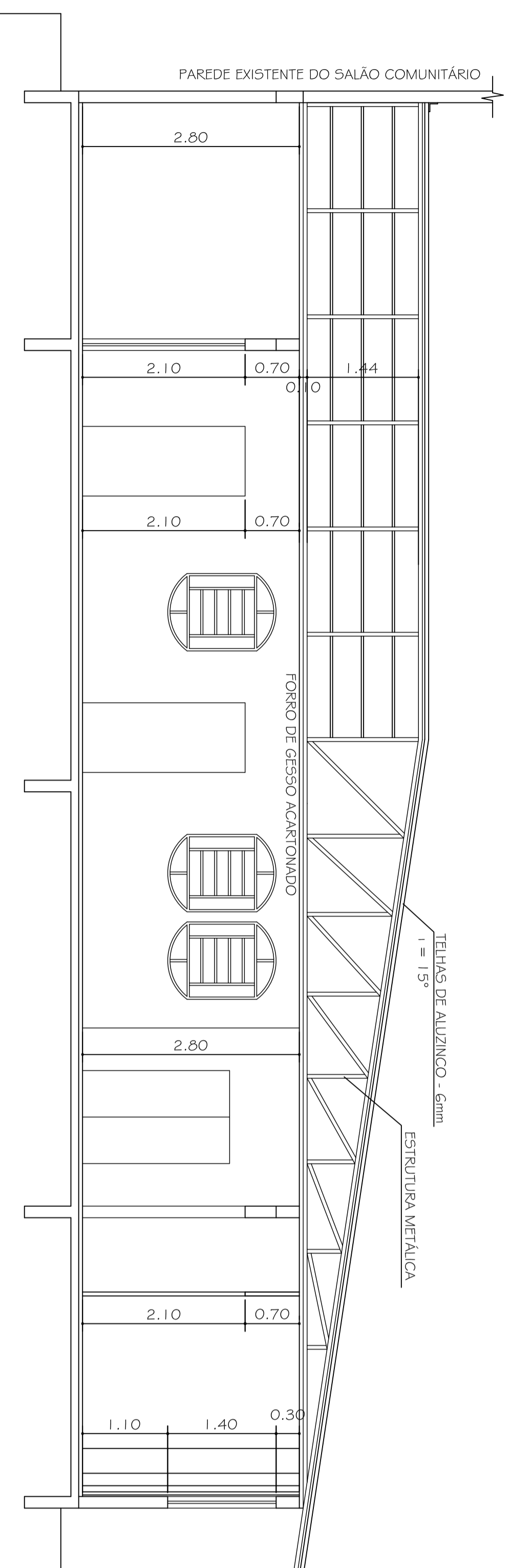
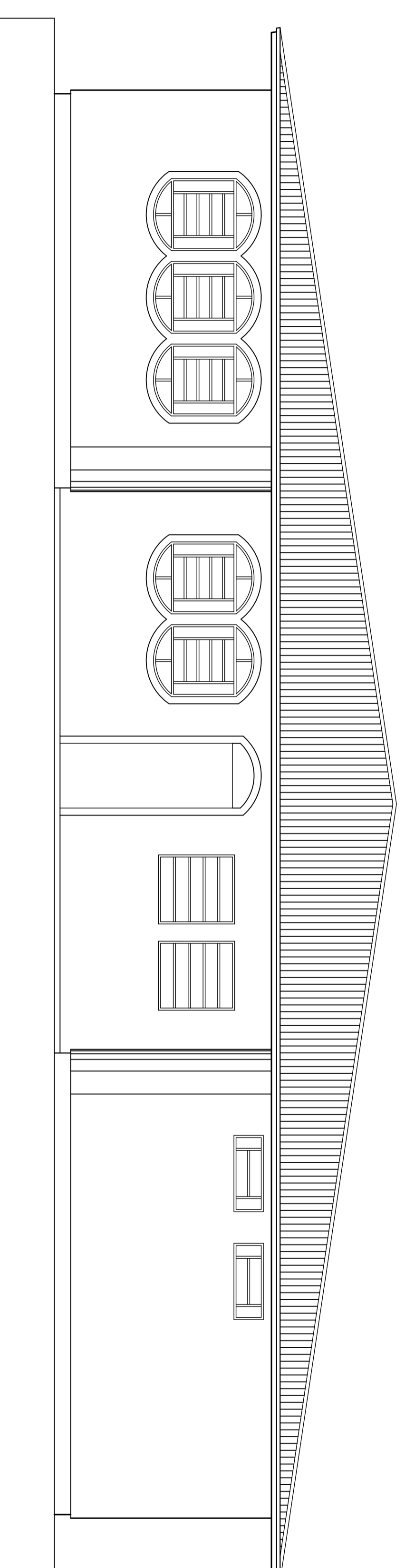


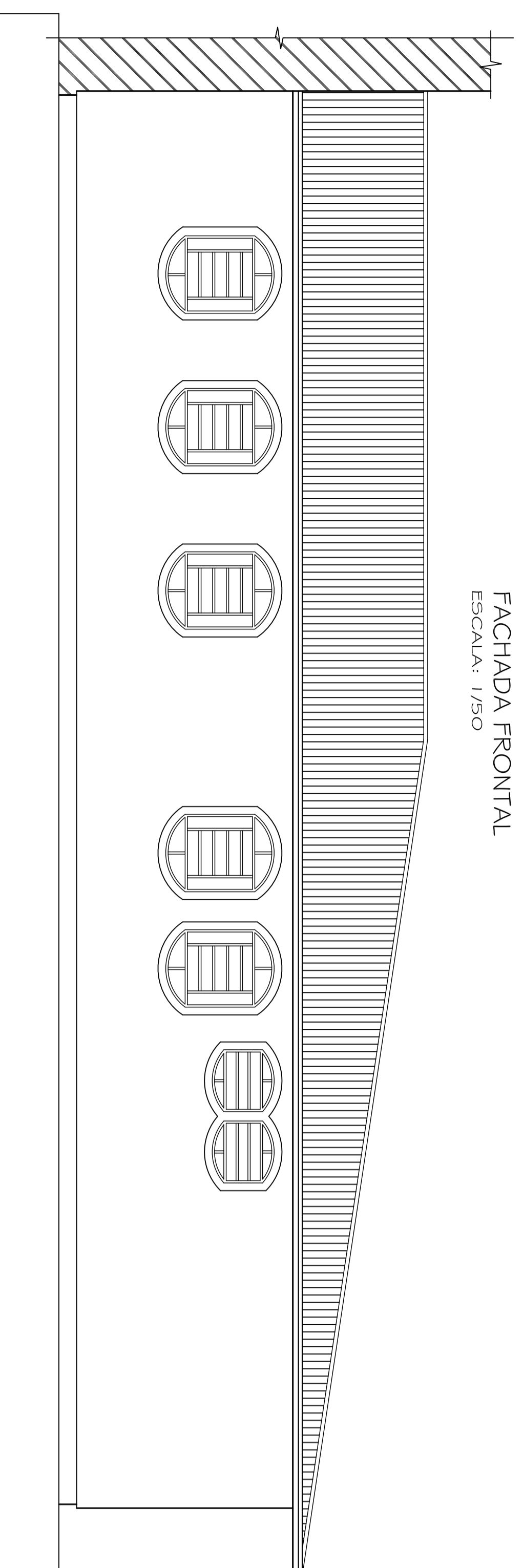
CORTE A A
ESCALA: 1/150



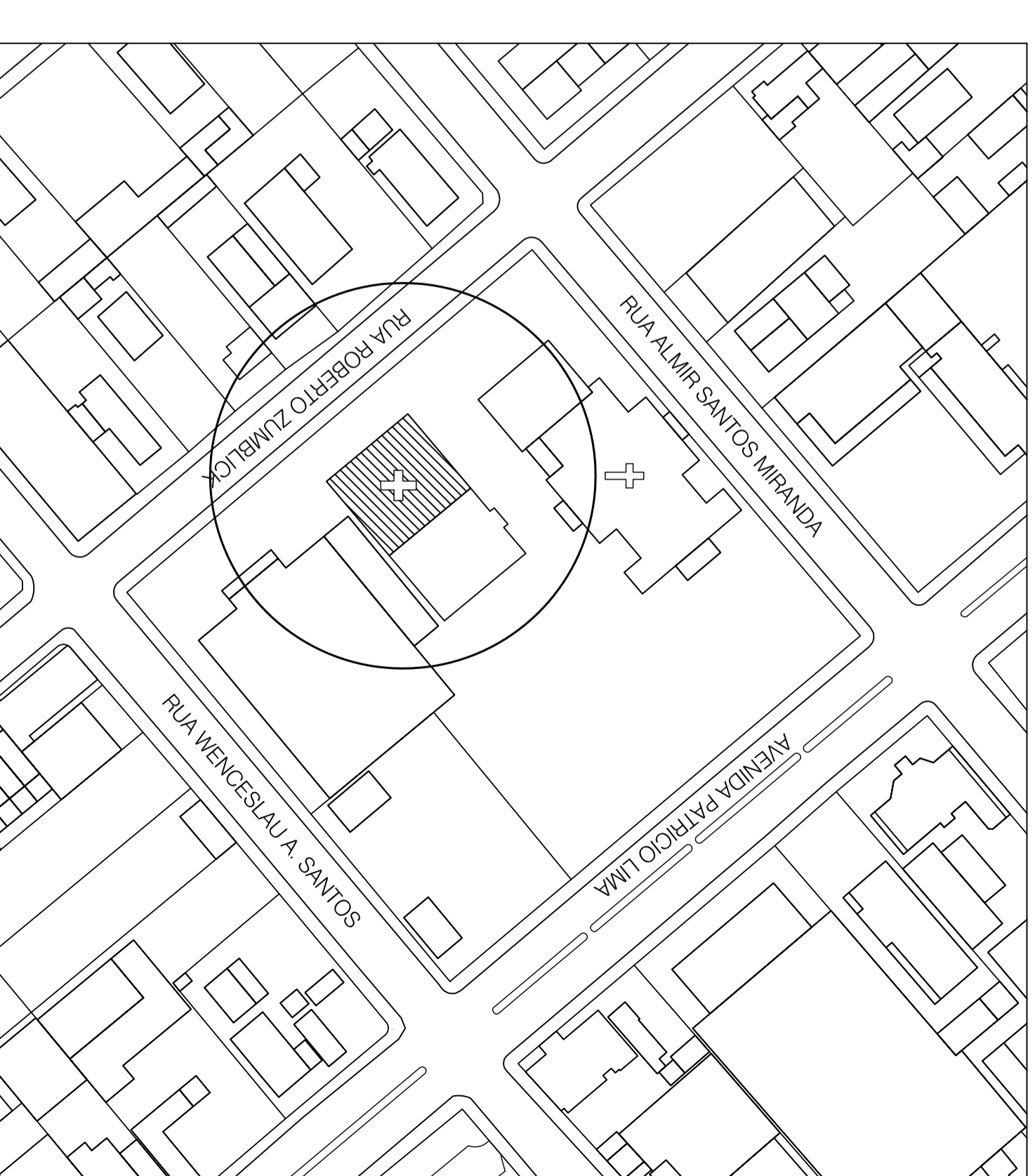
CORTE B B
ESCALA: 1/150



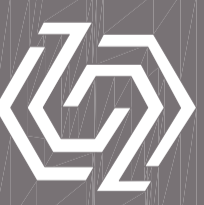
FACHADA FRONTAL
ESCALA: 1/150



FACHADA LATERAL
ESCALA: 1/150



SITUAÇÃO/LOCALIZAÇÃO
ESCALA 1/1.000

 AMUREL ASSOCIAÇÃO DE MUNICÍPIOS DA REGIÃO DE LAGUNA	
TÍTULO PROJETO ARQUITETÔNICO	
MUNICÍPIO TUBARÃO - SC	OBJETO UNIDADE BÁSICA DE SAÚDE HUMATA Rua Roberto Zumbick - Humata RESP: PROJ. ARQUITETÔNICO
CONTRATANTE PREFEITURA MUNICIPAL DE TUBARÃO JOÃO OLAVO FALCETTI PREFEITO MUNICIPAL	DESENHO RAFAELA BECKHAUSER Arquiteta e Urbanista - Cdu nº Assistida
CONTEÚDO FACHADAS PLANTA DE LOCALIZAÇÃO	ARO. RAFAELA BECKHAUSER ARO. CECÍLIA FELIPE MARGOTTI
REFERÊNCIA UNIDADE BÁSICA DE SAÚDE GOVERNADOR EM TELHAS METÁLICAS ÁREA UTILIZADA: 301,50m²	DATA FEVEREIRO / 2015 ESCALA INDICADA
FOLHA 02	