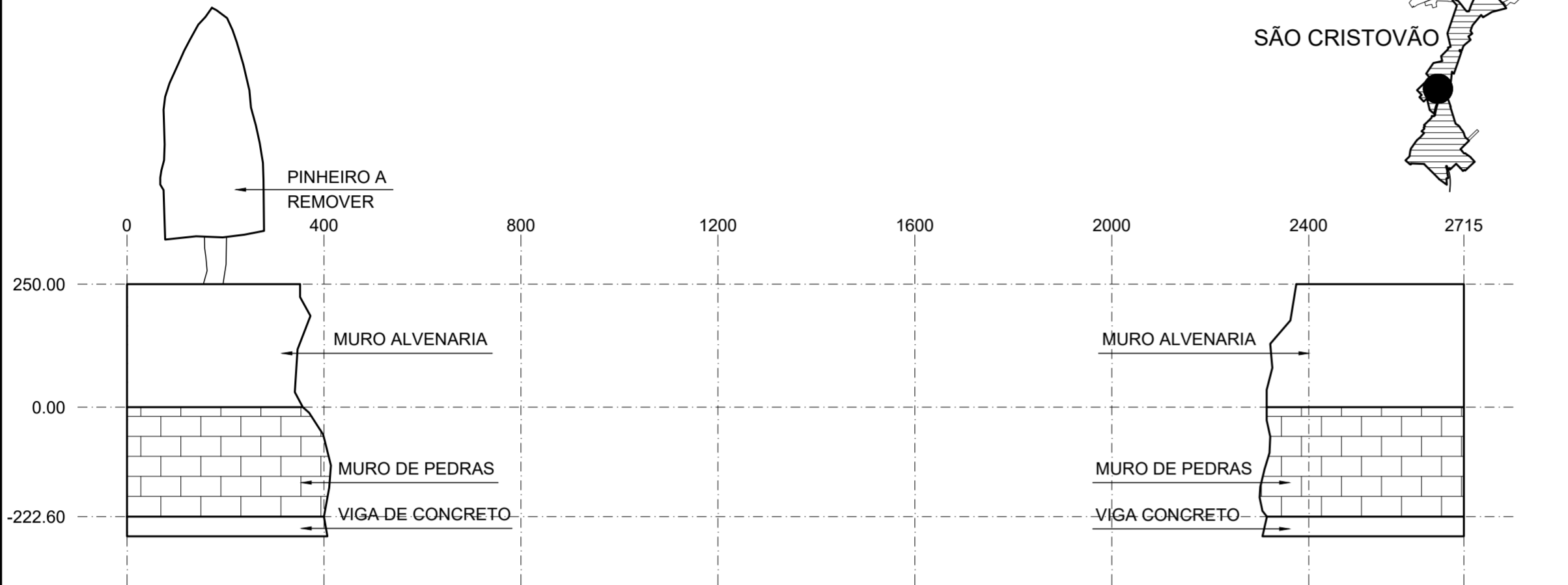
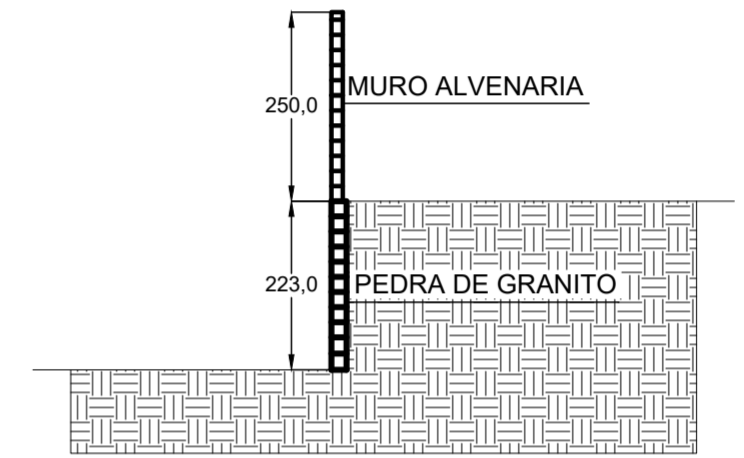


LOCALIZAÇÃO
SEM ESCALA



PERFIL LONGITUDINAL - SITUAÇÃO ATUAL DO MURO

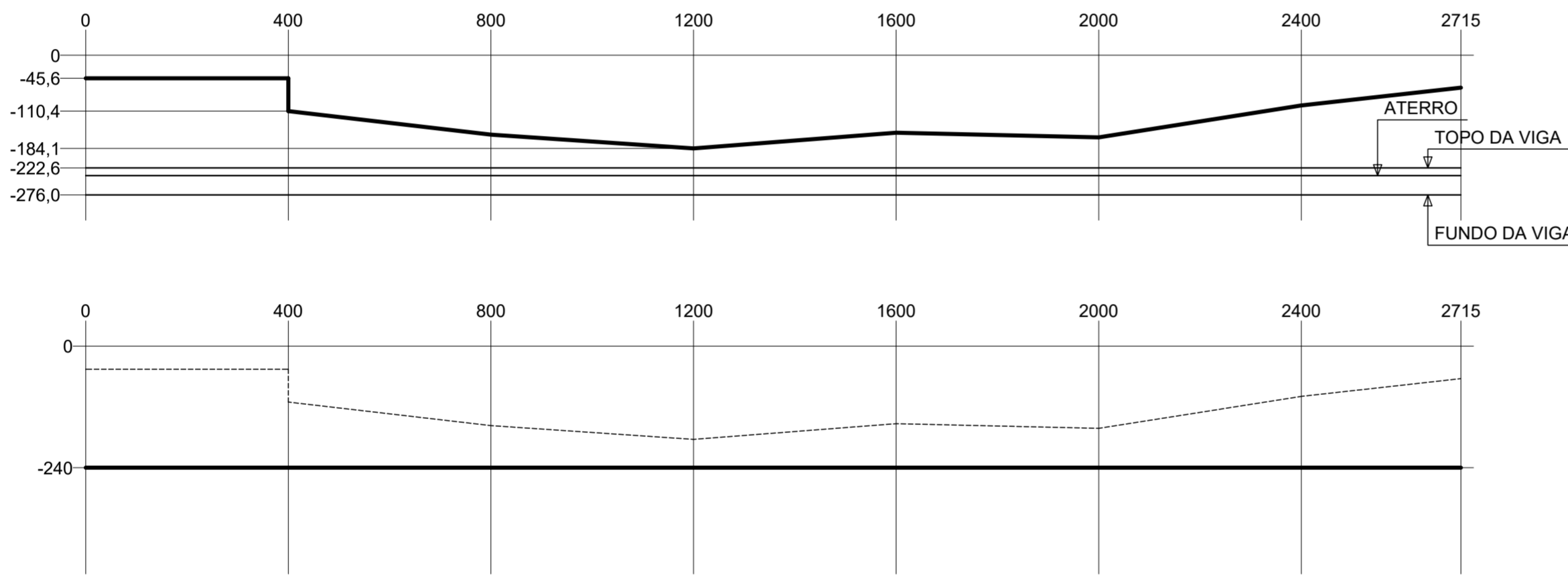
ESC.: 1/100



MURO EXISTENTE

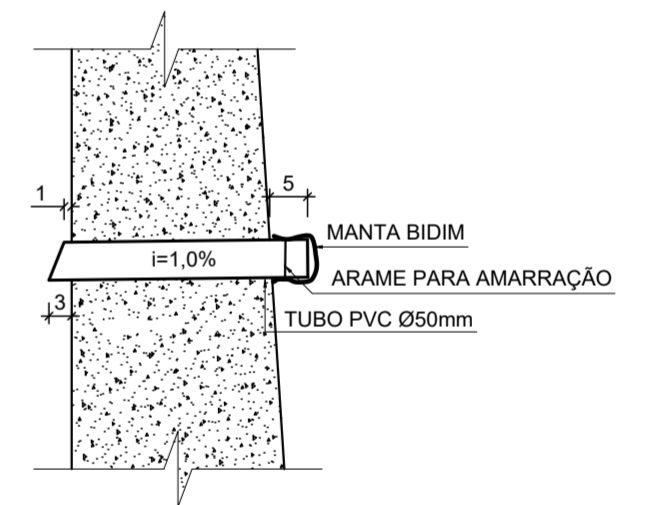
ESC.: 1/100

QUADRO DE VOLUMES		
VOL. ENTULHO	VOL. TERRA	VOL. REATERRO
10,18m ³	15,16m ³	8,0m ³



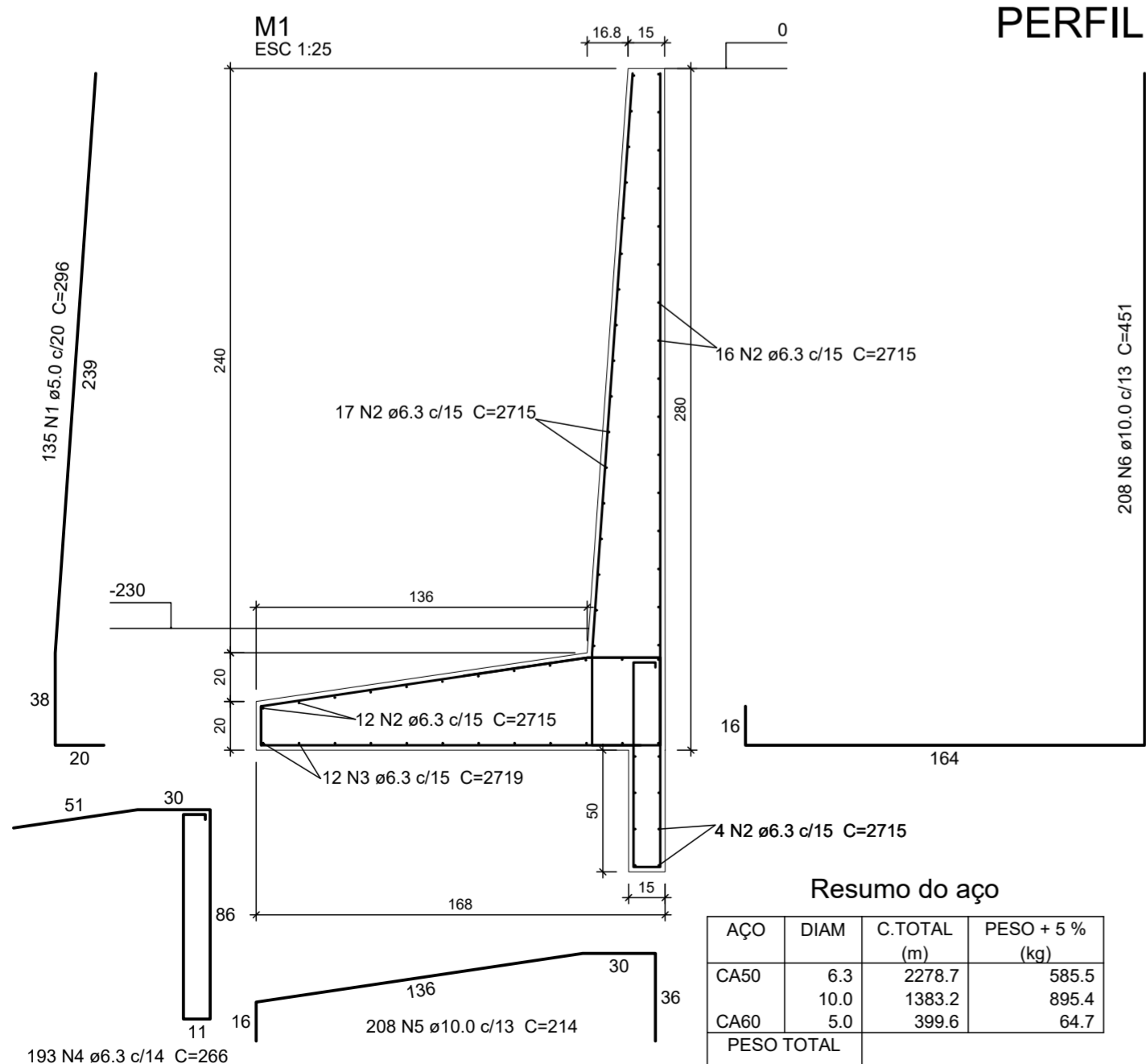
PERFIL LONGITUDINAL DO TERRENO

ESC.: 1/100



DETALHE TUBO DE DRENAGEM

ESC.: 1/5



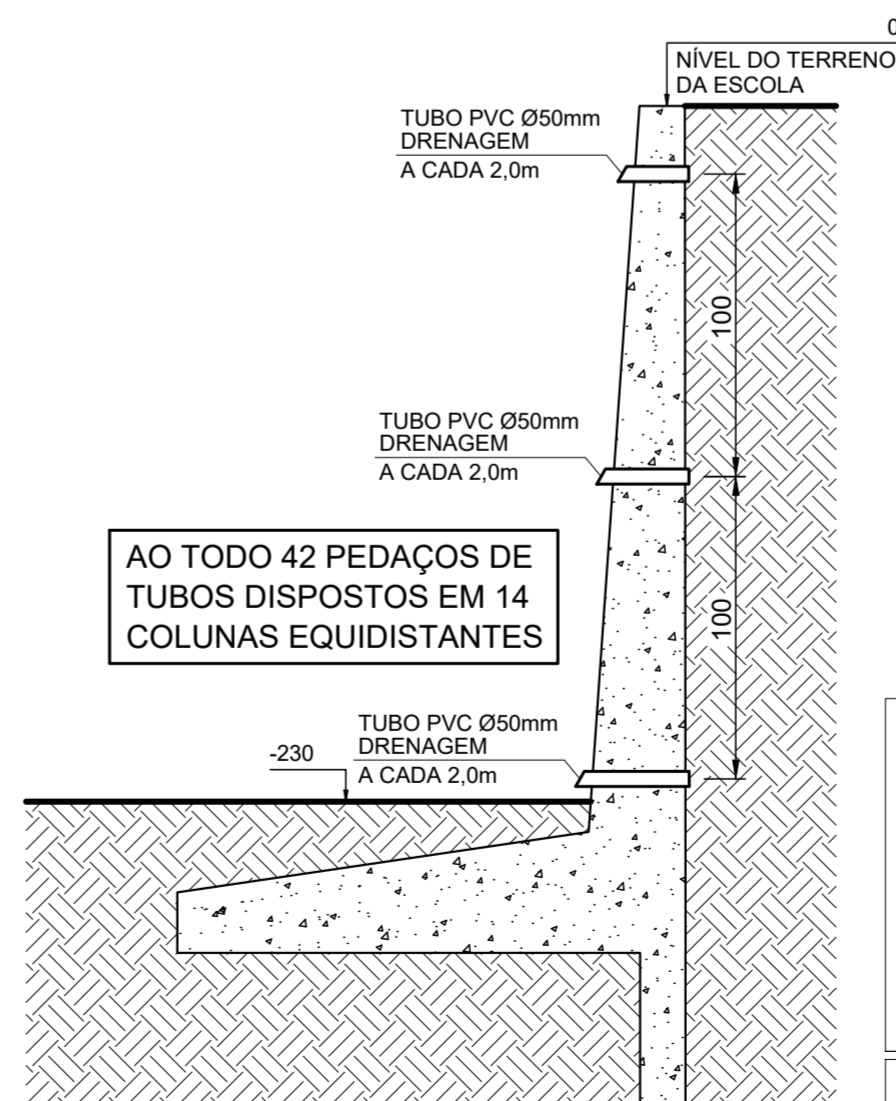
DETALHAMENTO DO MURO DE CONTENÇÃO

ESC.: 1/25

Resumo do aço

AÇO	DIAM	C.TOTAL (m)	PESO + 5% (kg)
CA50	6.3	2278.7	585.5
CA50	10.0	1383.2	895.4
CA60	5.0	399.6	64.7
PESO TOTAL			
CA50	1480.9		
CA60	64.7		

Vol. de concreto total (C-25) = 31.9 m³
Área de forma total = 260.93 m²



CORTE TRANSVERSAL

ESC.: 1/25



PREFEITURA MUNICIPAL DE TUBARÃO
SECRETARIA DE URBANISMO, MOBILIDADE E PLANEJAMENTO

PROJETO ESTRUTURAL

OBJETO: C. E. I. SÃO CRISTÓVÃO	ENDEREÇO: RUA LOURENÇO FAVARIN BAIRRO SÃO CRISTÓVÃO - TUBARÃO/SC
ASSUNTO: DETALHAMENTO DO MURO	RESP. TÉCNICO: <div style="text-align: right; font-weight: bold; font-size: 2em;">01</div>
ESCALA: Indicada	DATA: SET/2016
ARQUIVO: Muro Levantamento.dwg	
RICHARD R. ALEXANDRE Engenheiro Civil - CREA/SC nº 044.062-2	